



Damit Gutes noch besser wird!

Ideen für Ihre Aus- und Weiterbildung
in den Bereichen Gynäkologie,
Geburtshilfe und Hebammenkunde

Inhaltsverzeichnis

PLANUNG, ENTWURF UND EINRICHTUNG VON SKILLSLABS

Wir freuen uns, dass Sie einen Blick in unsere Broschüre werfen. Diese spiegelt nur einen kleinen Teil unserer Auswahl wieder und soll für Sie ein Leitfaden sein, der Ihnen aufzeigt, welche Produktgruppen wir in unserem Portfolio für Sie bereit halten. Detaillierte Informationen zu den einzelnen Produkten finden Sie auf unserer Website unter: www.skills-med.de

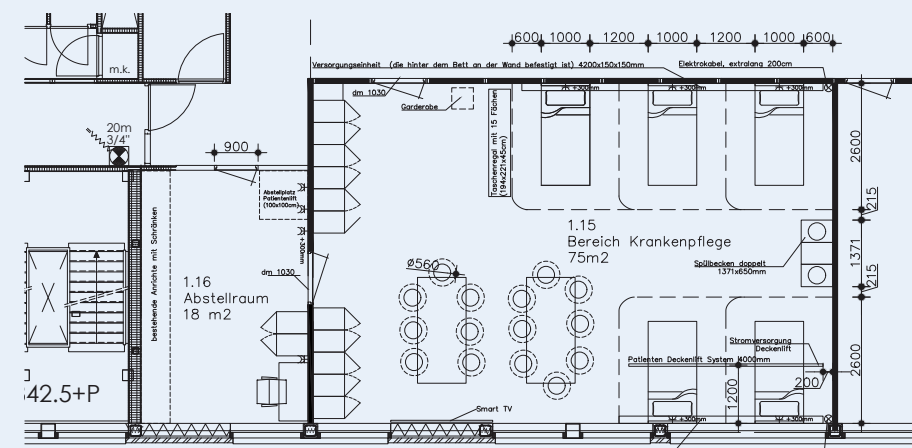
Schwangerschaftsmodelle	04
Geburtsmodelle	05
Ganzkörpermodelle	08
Pflegepuppen	09
Szenarien	11
Fertigkeitstrainer	12
Notfallmodelle	15
Ultraschall Simulation und Trainingsmodelle	17
Chirurgische VR-Simulation und Trainingsmodelle	20
Video und Debriefing	23

Sie Planen den Aufbau oder Ausbau eines SkillsLabs oder Trainingszentrum? Dann unterstützen wir Sie gerne bei der Planung, der Einrichtung und beim Beantworten der wichtigen Fragen. Welche und wie viele Personen wollen Sie wie ausbilden? Was sind die Schwerpunkte des geplanten SkillsLabs oder Simulationszentrums? Gibt es zukünftige Entwicklungen, die jetzt schon mit eingeplant werden sollten?

Als herstellerunabhängiger Partner, mit über 25jähriger Erfahrung, beraten wir Sie genau so, dass die Ergebnisse zu Ihnen und Ihren Bedürfnissen passen. Mit unserer hauseigenen Wartungs- und Service-Abteilung unterstützen wir sie zudem bei allen technischen Fragen und Anforderungen, die bei der Planung und später, während das laufenden Betriebs Ihres SkillsLabs oder Simulationszentrums anfallen.

Diese und noch viele andere Fragen ergeben sich bei der Planung eines SkillsLabs oder Simulationszentrums. Bevor Sie Neu-/Umbauten oder Anschaffungen planen, sollten sie eine Blaupause für das Projekt erstellen, damit Sie dieses möglichst strukturiert und effizient umsetzen können.

Auf Wunsch betreuen wir das vollständige Projekt, von den ersten Entwurfsskizzen bis zur Fertigstellung. So können Sie sich auf ein perfektes Endergebnis verlassen!



Schwangerschaftsmodelle



Kyoto Kagaku Schwangerschafts-Untersuchungs-Simulator

Der Schwangerschafts-Untersuchungs-Simulator von Kyoto Kagaku ermöglicht Ihnen vielfältige Anwendungen der Basisuntersuchungen einer Schwangeren in der 40. Woche. Damit können Sie die Palpation, Auskultation und Vermessung an einem schwangeren Torso durchführen und schulen.

Das realitätsnahe Torso-Modell verfügt über eine besonders weiche und elastische Oberfläche mit gutem haptischem Feedback. Die Herztöne stammen von echten Föten und die Lage des Kindes können Sie für eine optimale Nutzung selbst bestimmen.



KOKEN Schwangerschafts-Untersuchungs-Modell

Das Schwangerschafts-Untersuchungs-Modell von Koken ermöglicht Ihnen vielfältige Anwendungen der Basisuntersuchungen einer Schwangeren. Damit können Sie die Palpation, Auskultation und Vermessung an einem schwangeren Torso durchführen und schulen.

Das realitätsnahe Torso-Modell verfügt über eine besonders weiche und elastische Oberfläche mit gutem haptischem Feedback. Das Amnion kann unterschiedlich stark mit Luft gefüllt werden, um dadurch verschiedene Palpationseindrücke zu ermöglichen.



KK-M34 Schwangerschafts-Untersuchungs-Simulator



LM-043N-CE Schwangerschafts-Untersuchungs-Modell

Geburtsmodelle



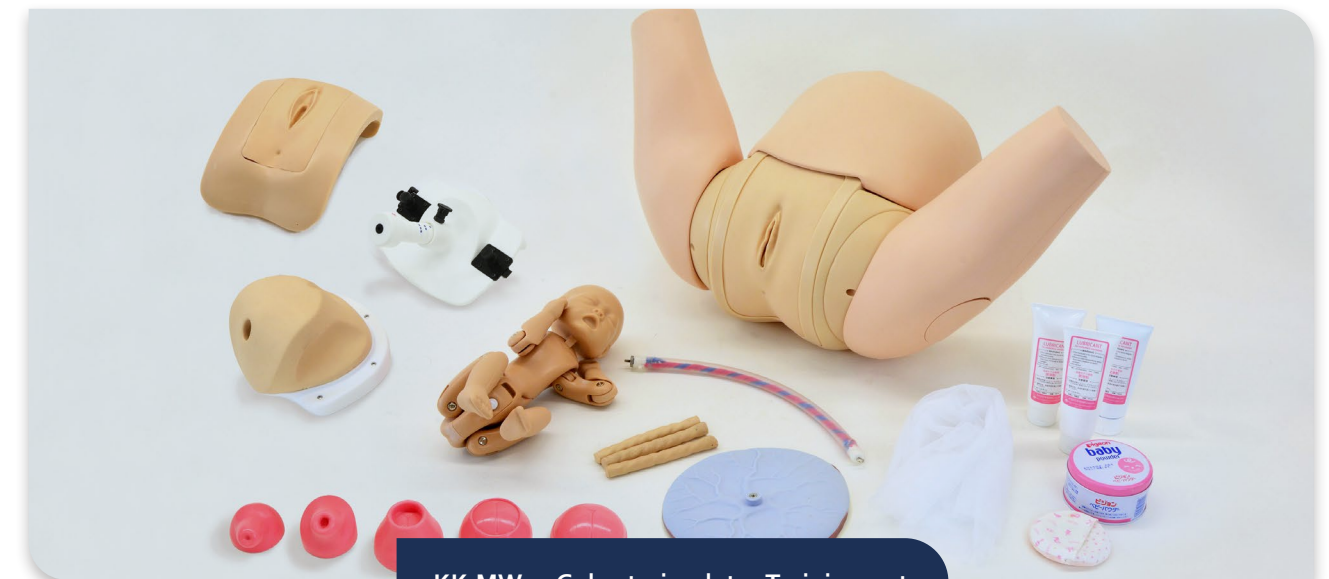
Kyoto Kagaku Geburtssimulator Trainingsset

Das Geburtssimulator Trainingsset von Kyoto Kagaku ermöglicht Ihnen das Training des kompletten Geburtsvorgangs. Beginnend mit der zervikalen Dilatation hin zum eigentlichen Geburtsvorgang, mit Abschneiden der Nabelschnur, dem richtigen Umgang mit der Plazenta und dem Nähen eines Dammschnitts (Stage 1), können Sie alle relevanten Abschnitte gezielt darstellen.

Das neue und sehr flexible Material bietet Ihnen dabei ein sehr realitätsnahes Trainingsgefühl. Alle Module sind schnell und einfach einzusetzen und ermöglichen dadurch Zeitersparnis beim Unterrichten.



Die Komponenten des Trainingssets sind auch einzeln als zervikaler Beurteilungssimulator, Geburtssimulator und Perineorrhaphie-Simulator erhältlich



KK-MW40 Geburtssimulator Trainingsset



Limbs & Things Geburtssimulator PROMPT Flex Standard

Der PROMPT Flex Standard hilft Ihnen dabei, den kompletten Geburtsvorgang in unterschiedlichsten Variationen zu trainieren. Sie können alle Kindslagen am Modell durchführen und dieses auch in Szenarien mit „echten“ Akteuren einsetzen.

Das flexible und robuste Material und die Genauigkeit der Landmarken ermöglicht Ihnen eine realitätsnahe Ausbildung für Anfänger und Fortgeschrittene. Zudem können Sie auch schwierigere Situationen, wie Schulterdystokie oder Beckenendlage, gezielt trainieren und verbessern.

Für den PROMPT Flex Standard sind weitere Module, wie zervikale Dilatation, postpartale Hämorrhagien, Monitoring für Druck und Kraft, usw. erhältlich. Damit können Sie die Anwendungsmöglichkeiten des Modells jederzeit erweitern und es noch vielfältiger für Ihre Ausbildung einsetzen. *Alle Prompt Modelle sind auch in dunkler Hautfarbe erhältlich!*



LT80100 Geburtssimulator PROMPT Flex



Limbs & Things Geburtssimulator PROMPT Flex Advanced

Der PROMPT Flex Advanced ermöglicht Ihnen eine detaillierte Aufzeichnung der angewandten Kräfte und des Zeitbedarfs während des Geburtsvorganges. Sie können, wie beim Basismodell „Standard“, den kompletten Geburtsvorgang in unterschiedlichsten Variationen schulen und üben. Sie können alle Kindslagen am Modell durchführen und dieses auch in Szenarien mit „echten“ Akteuren einsetzen.

Das Baby verfügt bei diesem Modell über eine Bluetooth-Anbindung, damit alle relevanten Daten über die Software aufgezeichnet werden können. Zudem können Sie auch schwierigere Situationen, wie Schulterdystokie oder Beckenendlage, gezielt trainieren und verbessern.



LT80106 PROMPT Flex Advanced

Für den PROMPT Flex (Advanced) sind weitere Module, wie zervikale Dilatation, postpartale Hämorrhagien und Kaiserschnitt erhältlich. Damit können Sie die Anwendungsmöglichkeiten des Modells jederzeit erweitern und es noch vielfältiger für Ihre Ausbildung einsetzen.



Limbs & Things zervikales Dilatationsmodul für PROMPT Flex

Mit dem zervikalen Dilatationsmodul können Sie Ihr vorhandenes PROMPT Flex um eine wichtige Option erweitern. Es hilft Ihnen dabei, alle wichtigen Punkte der zervikalen Dilatation, für die Eröffnungs- und Übergangsphase, zu schulen.

Um Ihnen eine möglichst umfassende Auswahl an Möglichkeiten zu bieten, ist das Modul komplett flexibel gestaltet. Sie bestimmen, welche Muttermundöffnung Sie mit welcher Kopfform kombinieren, um möglichst realistische und abwechslungsreiche Szenarien darzustellen.



LT80102 Zervikales Dilatationsmodul für PROMPT Flex Standard



Limbs & Things Kaiserschnittmodul für PROMPT Flex

Mit dem Kaiserschnittmodul können Sie Ihr vorhandenes PROMPT Flex um diese wichtige Übungsmöglichkeit erweitern. Damit ist es Ihnen möglich, alle wichtigen Punkte der Sectio Caesarea, von der Öffnung der Bauchdecke, über die Entwicklung des Kindes, bis zum Verschluss der Bauchdecke, zu schulen und zu trainieren.

Um Ihnen eine möglichst realitätsnahe Übungsmöglichkeit zu gewährleisten, verfügt das Modul über einen mehrschichtigen Aufbau der Bauchdecke (2-fach nutzbar) und alle wichtigen anatomischen Strukturen. Das Baby kann zudem in der normalen oder transversalen Position gelagert werden und erlaubt dabei auch Arm- und Kopfbewegungen.



LT80300 Kaiserschnittmodul für PROMPT Flex



Limbs & Things Matte zur „sauberen“ Blutungsdarstellung

Die Matte zur „sauberen“ Blutungsdarstellung ermöglicht Ihnen die Darstellung von Blutverlust in unterschiedlichen Szenarien. Sie können diese mit Standardpatienten oder Puppen und Simulatoren einsetzen, um z.B. postpartale Blutungen, postoperative Wunden, Schussverletzungen und arterielle Blutungen darzustellen, ohne die sonst üblichen Reinigungsarbeiten, die bei Verwendung von Kunstblut auftreten.

Die Matte verfügt über eine einstellbare Durchflussregelung und ermöglicht Blutungsdarstellungen zwischen 50ml und 600ml in der Minute. Sie ermöglicht das Wiegen oder die visuelle Beurteilung des Blutverlustes und kann einfach gereinigt werden. Die Blutflüssigkeit kann immer wieder verwendet werden. Die Matte ist für die Nutzung im Innen- und Außenbereich geeignet und ist 60x90cm groß.



LT70400 Matte zur „sauberen“ Blutungsdarstellung



Medivelpment Set- Monitorbox mit Kabelsatz klinisch

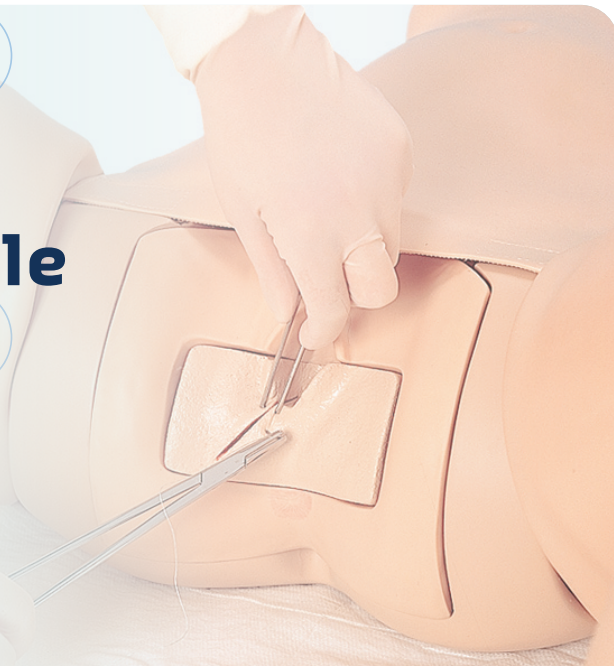
Mit dem Set - Monitorbox mit Kabelsatz klinisch – können Sie die oft vorhandene Lücke zwischen einem Monitorsimulator und einem Pflege- oder Notfallsimulator schließen und so Ihre Simulationen noch realitätsnaher gestalten.

Der Kabelsatz besteht aus medizinisch zugelassenen Kabeln, die auch für den realen Einsatz geeignet wären. Die Monitorbox kann wahlweise vertikal oder horizontal an Rohren oder Normschienen befestigt werden. Die passgenauen Einsteckpunkte sind jeweils für eines der beiden möglichen Kabelsätze konfiguriert und entsprechend der Zuordnung markiert. Die Monitorbox gibt es in der Version für vertikale oder horizontale Befestigung. Das Set kann mit Simulatoren und Puppen oder Schauspielpatienten kombiniert werden.



Medivelpment Set - Monitorbox mit Kabelsatz klinisch

Ganzkörpermodelle



Pflegepuppen

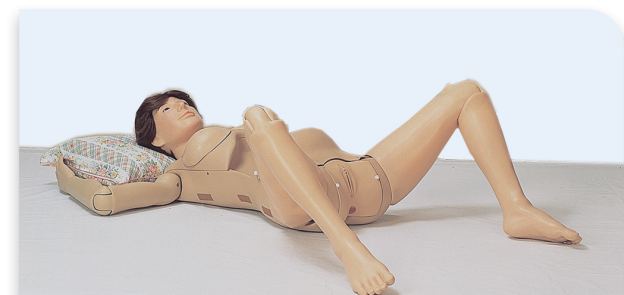


KOKEN Schwangerschafts- und Geburtssimulator - Ganzkörper

Mit dem „Ganzkörper“ Schwangerschafts- und Geburtssimulator von Koken können Sie alle Phasen der Schwangerschaft und Geburt schulen und üben. Beginnend mit der Vermessung und Palpation, über die zervikale Dilatation, hin zum eigentlichen Geburtsvorgang, mit dem Abschneiden der Nabelschnur, dem richtigen Umgang mit der Plazenta und dem Nähen eines Dammschnitts, bis hin zur nachgeburtlichen Kontrolle des Uterus, können Sie alle wichtigen Schritte gezielt darstellen.

Das neue und flexiblere Material vermittelt Ihnen dabei ein realitätsnahes Trainingsgefühl. Der Simulator wiegt ca. 17 kg, ist 177cm groß und kann in allen gängigen Geburtslagen genutzt werden. Die Module sind einfach zu wechseln und können leicht ausgetauscht werden.

Die Komponenten des Ganzkörper-Simulators sind auch einzeln als, vaginaler Untersuchungssimulator, Geburtssimulator und Schwangerschaftsuntersuchungs-Modell erhältlich.



LM101-HV-CE Schwangerschafts- und Geburtssimulator

Kyoto Kagaku Perinatal Trainingsmodell „Hana“ - Ganzkörper

Mit dem „Ganzkörper“ Perinatal Trainingsmodell von Kyoto Kagaku können Sie alle Phasen der Schwangerschaft und der Geburt schulen und üben. In der Vorgeburtphase können Sie die Vermessung, Palpation und Ultraschalluntersuchung (23. Woche) trainieren. Während der Geburtsphase können Sie die zervikale Dilatation ebenso üben, wie die Geburt in den 3 gängigen Geburtslagen. Die nachgeburtliche Untersuchung des Uterus und die Nahtübung für Risse 1. Grades rundet Ihre geburtsspezifischen Ausbildungsoptionen ab.

Zudem ermöglicht Ihnen dieses Modell das Üben von zusätzlichen Optionen, wie z.B. Atemwegsmanagement, CPR, Epiduralpunktion, Sondenanlage, I.M. und I.V. Injektion, Absaugung, Katheterisierung, Oral- und Körperhygiene. Dadurch können Sie das Trainingsmodell zusätzlich für Ihr interdisziplinäres Training einsetzen. Der Simulator wiegt ca. 20kg, ist 164 cm groß und kann in allen gängigen Geburtslagen genutzt werden. Die Module sind einfach und schnell zu wechseln.

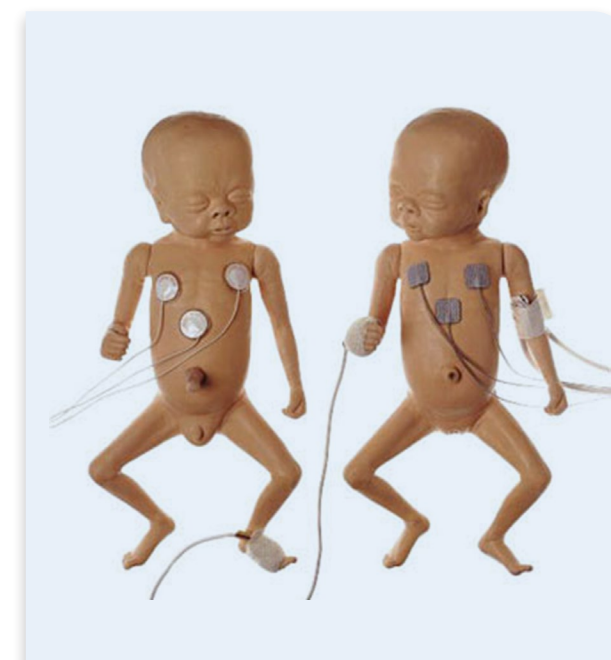


KK-MW48 Hana



SOMSO® - Frühgeborenen-Baby männlich und weiblich

Die Frühgeborenen-Babys von SOMSO® unterstützen Sie beim Schulen des richtigen Umgangs mit frühgeborenen Säuglingen ab der 27 Schwangerschaftswoche. Sie können damit alle wichtigen Anwendungen, wie Baden, Wickeln, Halten und Körperpflege gezielt üben. Die Frühgeborenen-Babys sind robust und pflegleicht. Arme und Beine können realitätsnah bewegt werden.



Frühgeborene MS60 (männlich) und MS61 (weiblich)



KOKEN - Säuglingspflege-Baby männlich und weiblich

Die Säuglingspflege-Babys von Koken können Sie dabei unterstützen, wichtige pflegerische Anwendungen bei einem etwa 4-5 Wochen alten Säugling zu vermitteln. Sie können damit alle wichtigen Anwendungen, wie Baden, Wickeln, Halten und Körperpflege gezielt ausbilden.

Die Säuglingspflege-Babys von Koken können Ihre Ausbildung in männlicher und weiblicher Variante sinnvoll erweitern. Wenn Sie Wert auf sehr realitätsnahe Modelle legen, dann bestehen diese Säuglingspflege-Babys durch ihre besonders weiche Hautoberfläche aus speziellem Silikon.



Säuglingspflege-Baby LM026G (weiblich) und LM026M (männlich)



MedicFX – Neugeborenes Baby Natalie

Das neugeborene Baby Natalie von MedicFX ermöglicht Ihnen das Training wichtiger geburtshilflicher und pflegerischer Anwendungen während und nach der Geburt, bzw. im ersten Lebenszyklus. Sie können damit alle wichtigen Anwendungen, wie Baden, Wickeln, Halten und Körperpflege gezielt ausbilden und das Modell in Verbindung mit vorhandenen Geburtstrainern zur Geburtsdarstellung einsetzen.

Das neugeborene Baby Natalie kann für die Darstellung bei Kaiserschnitt- und vaginalen Geburten eingesetzt werden. Es kann intubiert und beatmet, sowie nasal und oral abgesaugt werden. Die Nabelschnur weist 3 Gefäße auf, mit denen die venöse Blutentnahme geübt werden kann. Baby Natalie ist handbemalt und äußerst realitätsnah mit Wimpern und Haaren dargestellt, so dass jedes Baby einzigartig ist.

Baby Natalie wird angekleidet und mit einem Pflegeset geliefert. Optional kann sie mit verschiedenen Geburtsdefekten (z.B. Lippenpalte) ausgestattet werden.



MFX-MO820 Baby Natalie



MedicFX – Neugeborenes Baby Rohan, dunkelhäutig

Das neugeborene, dunkelhäutige Baby Rohan von MedicFX ermöglicht Ihnen das Training wichtiger geburtshilflicher und pflegerischer Anwendungen während und nach der Geburt, bzw. im ersten Lebenszyklus. Sie können damit alle wichtigen Anwendungen, wie Baden, Wickeln, Halten und Körperpflege gezielt ausbilden und das Modell in Verbindung mit vorhandenen Geburtstrainern zur Geburtsdarstellung einsetzen.

Das neugeborene Baby Rohan kann für die Darstellung bei Kaiserschnitt- und vaginalen Geburten eingesetzt werden. Es kann intubiert und beatmet, sowie nasal und oral abgesaugt werden. Die Nabelschnur weist 3 Gefäße auf, mit denen die venöse Blutentnahme geübt werden kann. Baby Rohan ist handbemalt und äußerst realitätsnah mit Wimpern und Haaren dargestellt, so dass jedes Baby einzigartig ist. Baby Rohan wird angekleidet und mit einem Pflegeset geliefert.



MFX-MO826 Baby Rohan



Szenarien



KOKEN Schwangerschafts-Simulationsanzug

Mit dem Schwangerschafts-Simulationsanzug von Koken können Sie Ihren Schülern die Bedürfnisse und Einschränkungen von Schwangeren auf einfache Weise näherbringen. Damit können die Schüler sich leichter in die Lage einer Schwangeren versetzen und verstehen, wo und wie diese Unterstützung braucht.

Der Schwangerschafts-Simulationsanzug wiegt 7,3 kg und kann von Personen zwischen 155 und 185 cm Körpergröße getragen werden. Die Gewichte können so angeordnet werden, dass Sie sowohl das 2., als auch das 3. Trimester darstellen können.

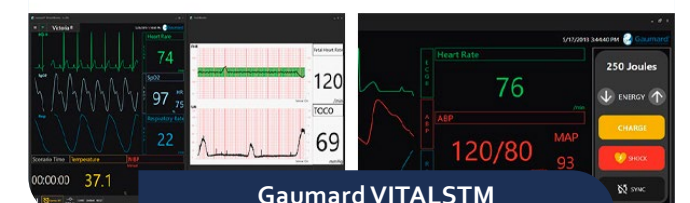


Gaumard VITALSTM Patientenmonitor-Simulator

Mit dem VITALSTM Patientenmonitor-Simulator von Gaumard können Sie Ihre Szenarien noch realitätsnaher und anspruchsvoller gestalten. Sie können den Patientenmonitor-Simulator an die gängigsten Layouts anpassen und Ihre Szenarien selbst erstellen. Das System kann von Ihnen zur Schulung und Interpretation von Monitoring-Daten, zur Darstellung des Patienten-Monitorings in Verbindung mit einfachen Puppen und Trainern oder mit standardisierten Patienten eingesetzt werden.

Für die variantenreiche Nutzung stehen Ihnen Layouts für folgende Patiententypen zur Verfügung - Schwangerschaft, Erwachsene, Kind, Neugeborene und Frühgeborene. Der integrierte CTG/Fetalmonitor ermöglicht Ihnen die Darstellung von FHR- und Uteruskontraktionen. Die Defi- und Schrittmacherfunktion rundet Ihre Einsatzmöglichkeiten sinnvoll ab.

Den VITALSTM Patientenmonitor-Simulator gibt es als Stand-Alone Version oder in der mobilen Variante.



Gaumard VITALSTM Patientenmonitor-Simulator

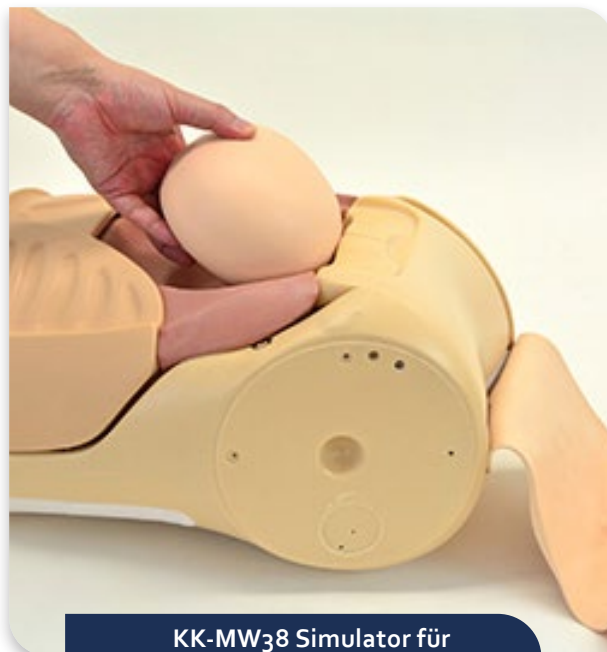
Fertigkeitstrainer



Kyoto Kagaku Simulator für Gebäuterrückbildung

Der Simulator für Gebäuterrückbildung ermöglicht Ihnen das Schulen und Beurteilen der Gebärmutter nach der Geburt. Dazu stehen Ihnen alle wichtigen Bezugspunkte, wie Symphyse, Rippen und Nabel, sowie die Gebärmutter in 4 verschiedenen Varianten zur Verfügung.

Das neue und sehr flexible Material bietet Ihnen dabei ein sehr realitätsnahes Trainingsgefühl. Alle Module sind schnell und einfach einzusetzen und ermöglichen dadurch Zeitersparnis beim Unterrichten.



KK-MW38 Simulator für Gebäuterrückbildung

Limbs & Things Trainer für Epidural- und Lumbalpunktion

Das Fortgeschrittenen-Modell für Epidural- und Lumbalpunktion ermöglicht Ihnen das risikoarme Training von diagnostischen und therapeutischen lumbalen- und epiduralen Verfahren. Durch den mehrschichtigen Aufbau (steile Wirbelsäule, zusätzliches Fettpolster) können Sie die Herausforderungen für die Anwender gezielt steigern und die Einsatzmöglichkeiten des Modells entsprechend anpassen.

Durch die austauschbaren Gewebeeinsätze können Sie das Modell jederzeit um den Bereich „Ultraschall“ erweitern, so dass Sie das Modell auch an zukünftige Bedürfnisse anpassen können. Das Gefühl bei der Punktion der Dura, der Entnahme und Messung der CSF, sowie bei der Einführung von Epiduralkathetern ist sehr realitätsnah.

Für das Modell Epidural- und Lumbalpunktion ist die Erweiterung „Ultraschall“ optional erhältlich.



LT61.000 Serie – Trainer für Epidural- und Lumbalpunktion

Limbs & Things Katheterisierungs-Trainer weiblich

Mit dem Katheterisierungs-Trainer von Limbs & Things können Sie sehr realitätsnah den richtigen Umgang mit Blasenkathetern schulen und trainieren.

Das haptische Gefühl ist durch die geschmeidige Harnröhre und den Sphinktertonus beim Katheterisierungs-Trainer von Limbs & Things sehr real. Dadurch lassen sich alle wichtigen Arbeitsschritte wie am Patienten nach Ihren Vorgaben trainieren und überprüfen.

Optional ist das Modul - Suprapubisches Kathetermanagement (Ultraschallfähig) – erhältlich.



LT60851 Katheterisierungstrainer weiblich

Limbs & Things Injektionstrainer zum Aufschnallen

Der Injektionstrainer von Limbs & Things ermöglicht Ihnen das Training von intrakutanen, subkutanen und intramuskulären Injektionen. Sie können das Modell am Tisch oder mit einem Schauspielpatienten einsetzen, um z.B. gleichzeitig die Patientenkommunikation zu üben.

Der Injektionstrainer ist mehrlagig aufgebaut und verfügt über Epidermis, Dermis, Fett und Muskelgewebe.



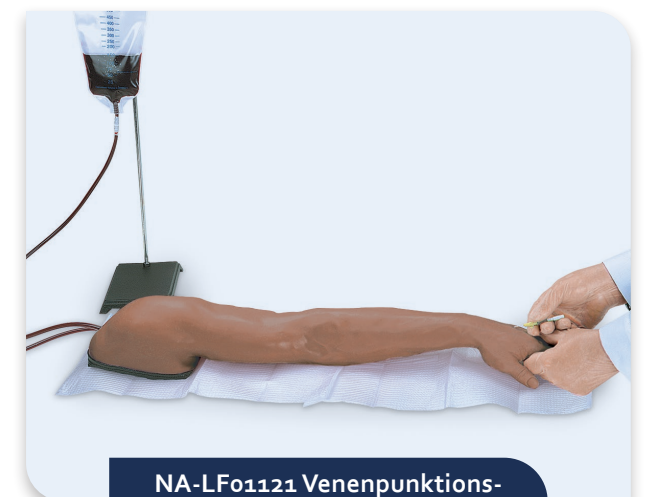
LT00310 – Injektionstrainer

Nasco Venenpunktions- und Injektionsarm

Der Venenpunktions- und Injektionsarm von Nasco ermöglicht Ihnen das Üben von allen wichtigen venösen Zugängen am Arm. Außerdem können Sie die intramuskuläre Injektion am Deltamuskel und die intradermale Injektion am Oberarm trainieren.

Der Venenpunktions- und Injektionsarm von Nasco verfügt über punktierbare Gefäße an der Hand (Metacarpale-, Digital- und Daumenvene), im Bereich der Ellenbeuge und darüber hinaus (Basilika, Cubital, Cephalica, Antebrachialis, u.a.). Haut und Venenmaterial des Arms bestehen aus selbstverschließendem Material und ermöglichen dadurch eine hohe Punktionsrate.

Für den Nasco Venenpunktions- und Injektionsarm sind Ersatzgefäße und Ersatzhaut als Set erhältlich. Zudem bieten wir Ihnen bei Bedarf eine Komplettüberholung durch unseren hauseigenen Service an.



NA-LF01121 Venenpunktions- und Injektionsarm



KOKEN Brustmassage-Modell II

Das Brustmassage-Modell II von Koken ermöglicht Ihnen das Üben verschiedener Massagetechniken der weiblichen Brust. Sie können damit das Massieren der Basis, der Papilla Mammarum und der Areola Mammarum, sowie die Behandlung während der Stillzeit, schulen und trainieren.

Das Brustmassage-Modell II verfügt über eine besonders weiche und flexible Oberfläche mit gutem haptischem Feedback. Sie können zudem den Raum zwischen der Faszie des Brustmuskels und der Basis palpieren und lösen.



LM-024
Brustmassage-Modell II



KOKEN Simulationsset Brust und Stillen

Mit dem Simulationsset Brust und Stillen von Koken können Sie anschaulich und praktisch den gesamten Stillvorgang simulieren, schulen und üben. Dabei können Sie das Anschwellen der Brust ebenso darstellen, wie das richtige Anlegen des Säuglings (in Verbindung mit dem Koken Säuglingspflege-Baby weiblich) oder die Pflege der Brust während des Stillens.

Das Simulationsset Brust und Stillen verfügt über eine besonders weiche und flexible Oberfläche mit gutem haptischem Feedback. Es ist anschnallbar konzipiert und kann zur Eigenschulung der richtigen Techniken oder zur Anleitung genutzt werden.

Das Säuglingspflege-Baby weiblich ist optional erhältlich und kann mit der „Latch-On“ Maske ausgestattet werden, so dass es sich an der Brustwarze fest ansaugt.



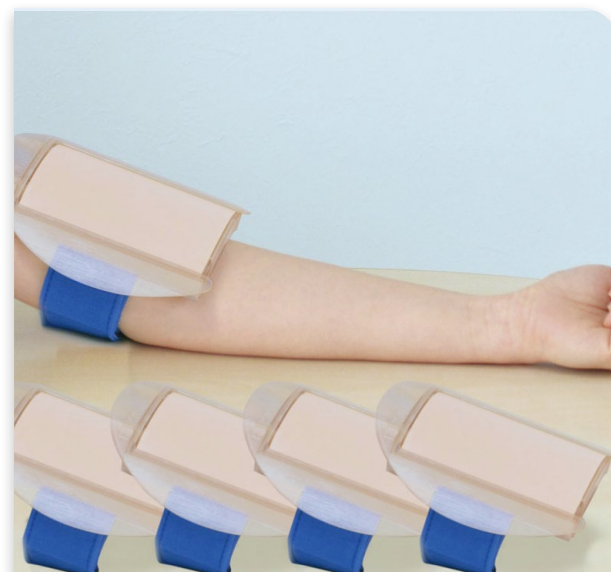
LM-113a Simulationsset
Brust und Stillen



Kyoto Kagaku Pad-Set für Venenpunktion zum Aufschnallen

Das Pad für die Venenpunktion von Kyoto Kagaku unterstützt Sie dabei, die praktische Anwendung der peripheren Venenpunktion mit der dazugehörigen Patientenkommunikation optimal zu verbinden. Sie können das Pad im Bereich der Ellenbeuge einsetzen und einfach mit dem Befestigungsgurt am Arm einer Pflegepuppe oder eines Schauspielers fixieren.

Das Pad verfügt über 2 Venen mit realitätsnahem Widerstand von Gewebe und Venenwand und ist durch das neue Material langlebiger, als das Vorgängermodell. Das Pad-Set enthält 5 komplette Einheiten und ist ideal für das Gruppentraining geeignet.



KKMW50 –
Pad-Set für Venenpunktion



Notfallmodelle



Koken NCPR- und U1- Trainingssimulator

Der NCPR- und U1-Trainingssimulator von Koken kann Sie dabei unterstützen, wichtige notfallspezifische Anforderungen zu schulen. Zudem können Sie damit wichtige Bestandteile der U1 darstellen und diese in Ihre Ausbildung einfließen lassen. Dieses Modell bietet Ihnen dazu alle wichtigen Orientierungspunkte für die Wiederbelebung und Notfallversorgung, sowie Herz-/ Lungengeräusche und Babygeschrei.

Der NCPR- und U1-Trainingssimulator verfügt neben den für die Wiederbelebung notwendigen Landmarken auch über die Möglichkeit, Herz- und Lungengeräusche zu auskultieren, sowie Babygeschrei für das Training oder die Prüfung einzusetzen. Diese Zusatzoptionen werden einfach über ein Tablet gesteuert, welches auch als Monitor eingesetzt werden kann.



LM111 NCPR- und U1 Trainingssimulator

Kyoto Kagaku Neugeborenen-Notfall-Trainingssimulator

Der Neugeborenen-Notfall-Trainingssimulator von Kyoto Kagaku kann Sie dabei unterstützen, wichtige notfallspezifische Anforderungen zu schulen und praxisnah umzusetzen. Dieses NCPR-Modell bietet Ihnen dazu alle wichtigen Orientierungspunkte für die Wiederbelebung und enthält zudem weitere wichtige Optionen für die Notfallversorgung.

Der Neugeborenen-Notfall-Simulator enthält Rippen, Bronchien, Lungen, Magen, Ösophagus und Nabelschnur. Er kann auch für die Grundversorgung eingesetzt werden. Zudem ist die nasale und orale Sondenanlage ebenso möglich, wie die Nabelschnurkatheterisierung.



KK-MW32 / KK-MW33 Neugeborenen-Notfall-Trainingssimulator

Kyoto Kagaku Frühgeborenen-Notfall-Trainingssimulator

Mit dem Frühgeborenen-Notfall-Trainingssimulator von Kyoto Kagaku können Sie wichtige notfallspezifische Anforderungen schulen und trainieren. Dieses NICU-Modell bietet Ihnen dazu alle wichtigen Orientierungspunkte für die Wiederbelebung und enthält zudem weitere wichtige Optionen für die Notfall- und Grundversorgung.

Der Frühgeborenen-Notfall-Simulator entspricht einem männlichen Säugling in der 26-29 Schwangerschaftswoche und enthält Bronchien, Magen, Ösophagus und ein flexibles Genick. Er kann auch für die besonderen Anforderungen der Grundversorgung von Frühgeborenen eingesetzt werden.



KK-MW32 / KK-MW33 Frühgeborenen-Notfall-Trainingssimulator



Ultraschall Simulation und Trainingsmodelle

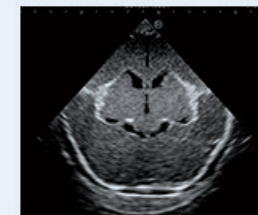
Kyoto Kagaku Neonatal Ultraschall-Kopfmodelle

Die Neonatal Ultraschall-Kopfmodelle ermöglichen Ihnen das gezielte Schulen und Üben ultraschallspezifischer Fähigkeiten und Kenntnisse an einem realitätsnahem Neugeborenenkopf. Sie können die verschiedenen Fontanellen ertasten, die Ultraschall-Schnittebenen danach ausrichten und die anatomischen Merkmale darstellen.

Die Modelle können mit allen handelsüblichen Ultraschallsystemen eingesetzt werden und ermöglichen die Darstellung folgender anatomischer Merkmale:

Normalmodell – Schädel, Vordere und hintere Fontanelle, Cerebrum, Cerebellum, Hirnstamm, Seitlicher Ventrikel, dritter und vierter Ventrikel, Septum Lucidum
Abnormalmodell – veränderte Schädelform, Vordere und hintere Fontanelle, Hypertrophierter lateraler Ventrikel

US-14a
normal



KK-US14a Neonatal
Ultraschall-Kopfmodelle

US-14b
abnormal



KK-US14B Neonatal
Ultraschall-Kopfmodelle



Kyoto Kagaku Fötus Ultraschall-Trainingsmodell

Mit dem Fötus Ultraschall-Trainingsmodell können Sie die wichtigsten Schnittebenen, bei der ultraschallgestützten Untersuchung eines männlichen Fötus in der 23 Schwangerschaftswoche, vermitteln und trainieren. Dabei können Sie den Fötus in 4 verschiedenen Lagen verwenden und alle anatomischen Merkmale darstellen und bewerten.

Das Modell kann mit allen handelsüblichen Ultraschallsystemen eingesetzt werden und ermöglicht die Darstellung der folgenden anatomischen Strukturen: Uterus mit Fruchtwasser, Nabelschnur und Plazenta; Fötus mit Skelettstruktur, Gehirn mit Septum Lucidum, laterale Ventrikel und Kleinhirn, Herz mit 4 Kammern, Lungen, Milz, Blase, Magen, Leber, Nieren, Aorta, Nabelschnurvene, Nabelarterie und äußerliche Genitalien. Zudem enthält das Set ein lebensgroßes Fötusmodell zur Demonstration und zum visuellen Verständnis.



**KK-US7a Fötus
Ultraschall-Trainingsmodell**



Blue Phantom Cordozentese Ultraschall-Trainingsmodell

Das Cordozentese Ultraschall-Trainingsmodell kann Ihnen dabei helfen, die Nabelschnurpunktion zu lehren und die Fertigkeiten der Anwender zu verbessern. Sie können das komplette Verfahren, von der Desinfektion über die Punktion bis zur Blutentnahme nach Ihren Vorgaben üben und verbessern.

Das strapazierfähige, selbstheilende Material lässt sich hervorragend mit jedem Ultraschallsystem abbilden. Das Modell ist einer 35jährigen Schwangeren nachempfunden und enthält neben dem 18-wöchigen, männlichen Fötus, den Uterus mit antero-lateraler Plazenta, gelbliches Fruchtwasser und die Nabelschnur mit 3 Gefäßen. Zudem ist es möglich, die arterielle Pulsation mit Hilfe einer Luer-Lock-Spritze darzustellen.



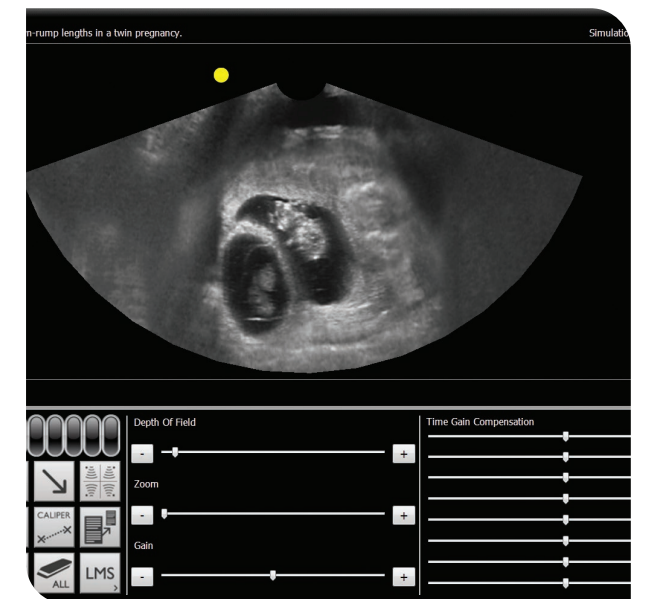
BF162o Cordozentese Ultraschalltrainingsmodell



ScanTrainer „OBGYN-Standard“ Ultraschall-Simulator für den Bereich Geburtshilfe und Gynäkologie

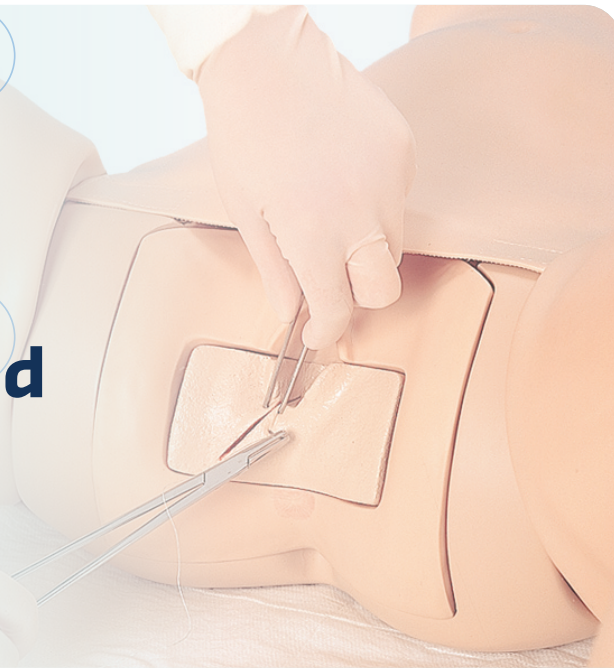
ScanTrainer „OBGYN“ hilft Ihnen dabei, Ihre Anwender schnell und einfach mit den Herausforderungen des geburtshilflichen und gynäkologischen Ultraschalls vertraut zu machen (sh. Studien Madsen et.al. 2014/Tolsgard et.al.2015). Das System ermöglicht Anfängern und fortgeschrittenen Anwendern ein auf die jeweiligen Bedürfnisse zugeschnittenes Lernen, mit unterschiedlichen Schwierigkeitsgraden.

ScanTrainer „OBGYN“ ist ein virtuelles Ultraschall-Lern- und Trainingssystem, mit dem Sie die Grundlagen der transvaginalen und transabdominellen Ultraschall-Untersuchung ebenso erlernen können, wie die schwierigere Bewertung unterschiedlichster, pathologischer Fälle. Dazu stehen Ihnen im Bereich transvaginaler/- abdomineller Ultraschall Pathologien aus echten Patientenaufnahmen zur Verfügung.



ScanTrainer „OBGYN-Standard“

Chirurgische VR-Simulation und Trainingsmodelle



Limbs & Things Trainer für Bauchwunderöffnung und -verschluss

Der Trainer für die Bauchwunderöffnung und den anschließenden Verschluss hilft Ihnen dabei, alle wichtigen, chirurgischen Techniken in diesem Bereich zu schulen und zu trainieren.

Die Bauchwand besteht aus Epidermis, Dermis, Fett, Linea Alba und einer Peritonealschicht, die alles nach unten abschließt. Die Bauchwand wird durch einen Ballon, der den Darm darstellt, unter Spannung gehalten und vermittelt realitätsnahe Arbeitsbedingungen.



LT60430 Trainer für Bauchwunderöffnung und -verschluss

Limbs & Things Aufgabeneinsatz – Gynäkologisches Dissektionspad

Der Aufgabeneinsatz – Gynäkologisches Dissektionspad ermöglicht Ihnen verschiedene Übungen für die laparoskopische Chirurgie.



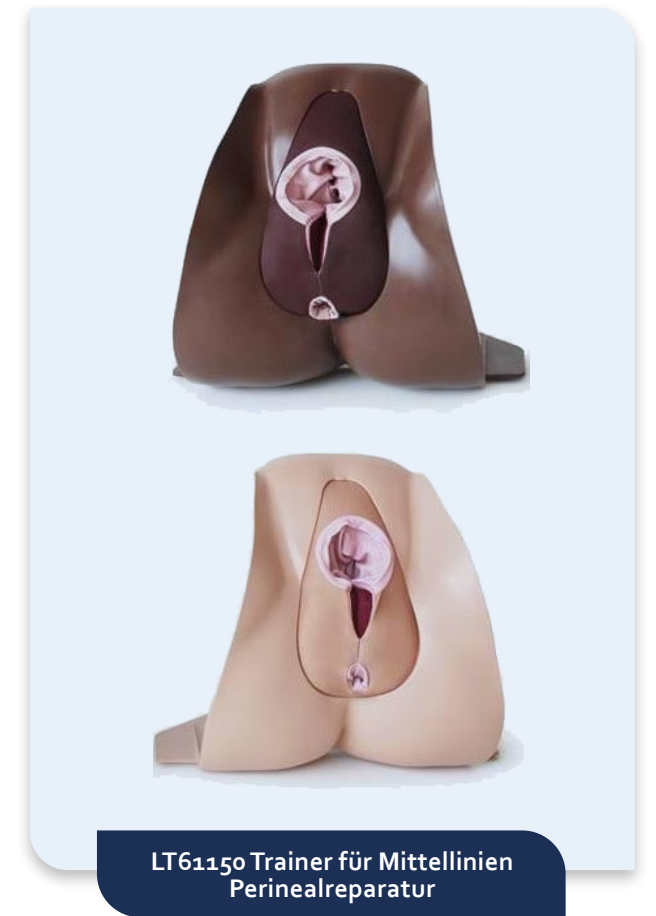
LT50116 Gynäkologisches Dissektionspad

Limbs & Things Trainer für Mittellinien-Perinealreparatur

Der Trainer für die Mittellinien-Perinealreparatur 2. Grades bietet Ihnen die Möglichkeit, die wichtigsten Punkte zur Identifizierung, Beurteilung und Versorgung dieses Traumata zu erlernen. Die abschließende Versorgung der Wunde mit verschiedenen Nahttechniken ermöglicht Ihnen ein umfangreiches Training mit unterschiedlichen Schwierigkeitsstufen.

Der Trainer verfügt über folgende wichtigen anatomischen Strukturen, um ein realitätsnahes Lernen zu ermöglichen: Hymenale Reste, Vaginalschleimhaut, Perinealhaut, Dammuskulatur, Analspinkther, Analschleimhaut. Das neue verschleißarme Material ermöglicht Ihnen ein Vielzahl an Nahtübungen.

Für mehr Trainingsoptionen stehen Ihnen optionale Einsätze für Episiotomie, Sphinkter-Riss- und Mediolaterale-Reparatur zur Verfügung.



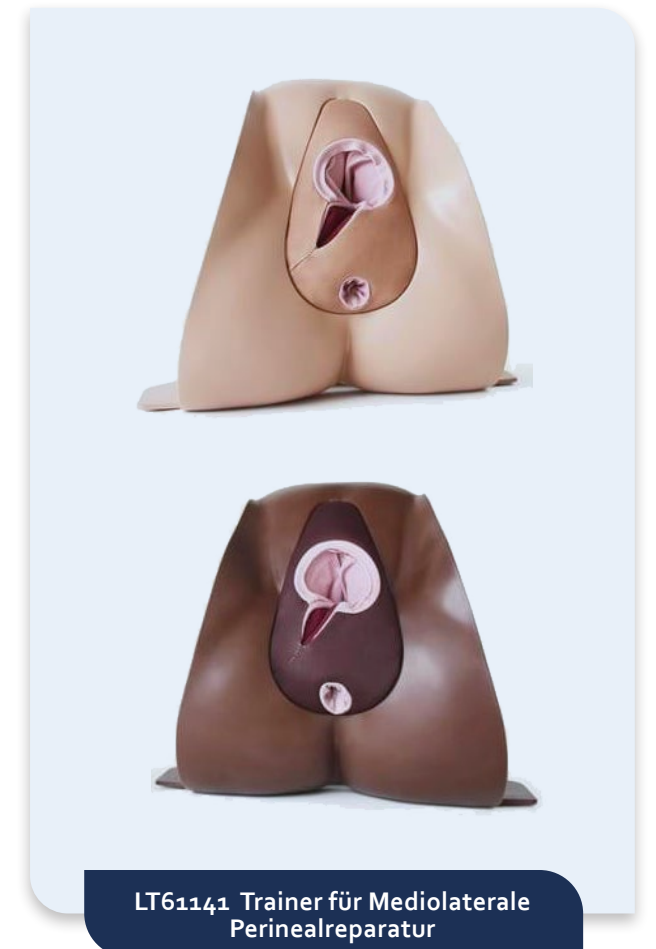
LT61150 Trainer für Mittellinien-Perinealreparatur

Limbs & Things Trainer für Mediolaterale-Perinealreparatur

Der Trainer für die Mediolaterale-Perinealreparatur 2. Grades ermöglicht Ihnen das Erlernen und Üben der wichtigsten Punkte zur Identifizierung, Beurteilung und Versorgung dieses Traumata. Die abschließende Versorgung der Wunde mit verschiedenen Nahttechniken ermöglicht Ihnen ein umfangreiches Training mit unterschiedlichen Schwierigkeitsstufen.

Der Trainer verfügt über folgende wichtigen anatomischen Strukturen, um ein realitätsnahes Lernen zu ermöglichen: Hymenale Reste, Vaginalschleimhaut, Perinealhaut, Dammuskulaturel, Analspinkther, Analschleimhaut. Durch den neuen verschleißarmen Aufbau ermöglicht der Trainer eine Vielzahl von Nahtübungen.

Für mehr Trainingsoptionen stehen Ihnen optionale Einsätze für Episiotomie, Sphinkter-Riss- und Mittellinien-Reparatur zur Verfügung.



LT61141 Trainer für Mediolaterale-Perinealreparatur



Limbs & Things Trainer für phinkter-Riss-Reparatur

Mit dem Trainer für Sphinkter-Riss-Reparatur können Sie alle wichtigen Schritte schulen und üben, die zu einer erfolgreichen Reparatur eines eingerissenen Sphinkters 4. Grades gehören. Dabei können Sie sowohl den inneren, als auch den äußeren Sphinkter nähen. Das Material ist robust und kann vielfach genutzt werden.

Das Modell ist auch in dunkler Hautfarbe erhältlich. Für mehr Trainingsoptionen stehen Ihnen optionale Einsätze für Episiotomie, Mediollaterale- und Mittellinien-Reparatur oder in ungeschnittener Ausführung für eigene Interpretationen zur Verfügung.



LT61102 Trainer für Sphinkterriß-Reparatur

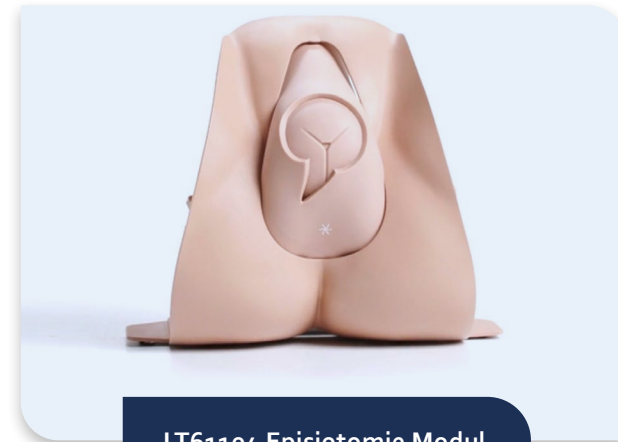


Limbs & Things Episiotomie-Modul

Das Modul für Episiotomie erweitert Ihre bestehenden Perineal- oder Sphinkter-Reparaturtrainer und bietet Ihnen die Möglichkeit, die wichtigsten Punkte für Dammschnittmethoden, ohne Risiken zu üben.

Der enthaltene Babykopf dient zur Orientierung und bietet eine angemessene taktile Reaktion, beim Einführen von Fingern, um den Kopf zu schützen. Der Episiotomie Einsatz kann mehrfach genutzt werden.

Das Modul ist auch in dunkler Hautfarbe erhältlich.



LT61104 Episiotomie Modul

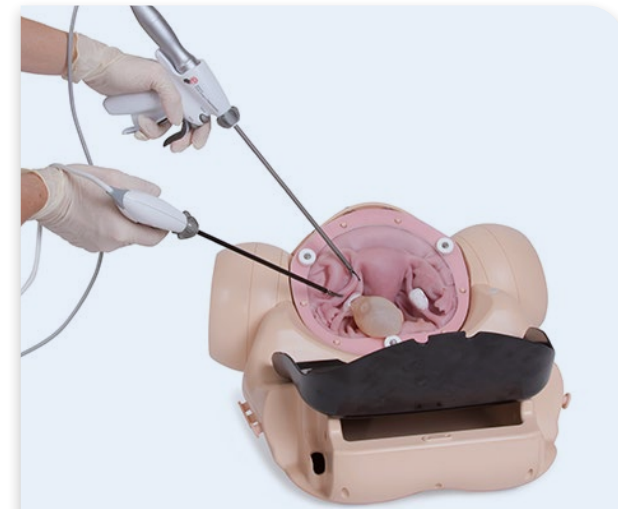


Limbs & Things Chirurgischer Trainer – weibliches Becken

Der Chirurgische Trainer – weibliches Becken von Limbs & Things hilft Ihnen dabei, die unterschiedlichsten gynäkologischen Eingriffe laparoskopisch zu trainieren. Sie können damit Ihre gynäkologischen perioperativen Teams für Salpingektomie, Salpingostomie, Myomektomie, Zystektomie, Hysterektomie und Ovarektomie schulen und üben.

Das Modell verfügt über einen realistischen Vaginalkanal und einen Gebärmutterhals zur Inspektion, in denen ein Uterus-Manipulator verwendet werden kann. Verletzungen der Arterien führen zu realitätsnahen Blutungen. Der Bauch ist insuffliert und für Trokare geeignet. Die Gebärmutterkomponente kann nach Gebrauch leicht entfernt und ersetzt werden.

Folgende Anatomie ist vorhanden: Gebärmutter, Vagina, Gebärmutterhals, Externer Introitus, Blase, Eileiter, Eierstöcke, Breites Ligamentum, Harnleiter, Uterusarterie, Eierstockarterie, Douglas Pouch, Dunn's Pouch, Darm und Sigmoid, Ovarialzyste, Eileiterschwangerschaft, Myom, Uterosakrales Ligamentum, Kardinalligamentum, Bauchhaut, Beckenboden



LT60251 Chirurgischer Trainer – weibliches Becken



Video Aufnahme und Debriefing



SIMStation – Video-Debriefing-Systeme für den mobilen und stationären Einsatz

Die Video-Debriefing-Systeme von SIMStation können Sie dabei unterstützen, Ihre Aus- und Weiterbildung noch effektiver zu gestalten. Die mobilen oder fest eingebauten Systeme werden maßgeschneidert auf Ihre Bedürfnisse konfiguriert und im Detail mit Ihnen abgestimmt.

Die SimStation Video-Debriefing-Systeme stehen für eine exzellente Qualität bei der Video- und Audioaufzeichnung, die ausschließlich digital umgesetzt wird. Das System ist für die Anwender einfach und intuitiv zu Bedienen und erfordert kein spezifisches technisches Know-how.

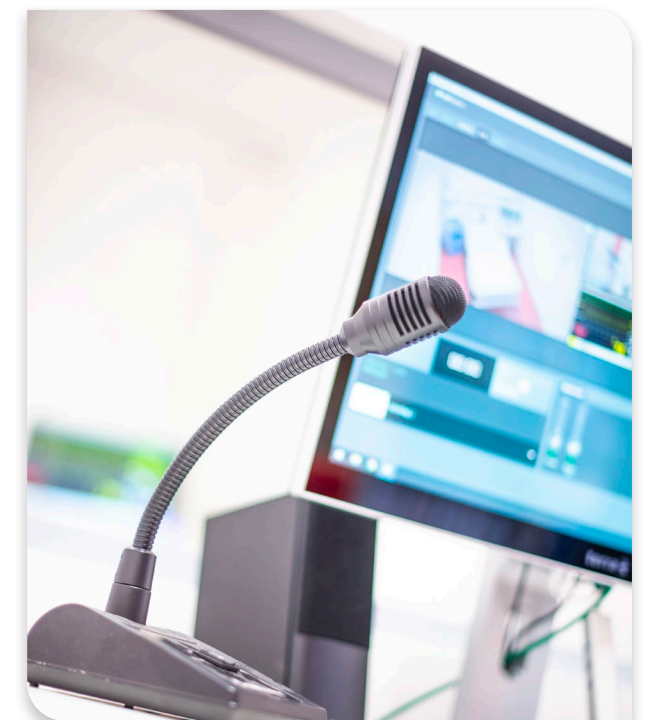
Didaktische Anforderungen können Sie mit den SimStation Video-Debriefing-Systemen einfach umsetzen. Sie können dazu Markierungen und Checklisten einsetzen, die Sie selbst auf Ihre curricularen Anforderungen abzustimmen.



Weitere mobile und fest installierte Video-Debriefing-Systeme auf Anfrage.

Zusätzlich stehen Ihnen, je nach Version, weitere Module, wie z.B. Mediadatenverzeichnisse, Szenariooptionen, Stage-Designer, Monitordatenübertragung, Voice to Trainer, Voice to Patient, OSCE-Management, uvm. zur Verfügung.

Die Ende 2022 neu erschienene Softwareversion V6 ermöglicht Ihnen ein innovatives Bedienen des Systems mit einer perfekte Kombination aus Komfort, Flexibilität und Zukunftssicherheit.



Skills Med Deutschland
Thomas-Mann-Straße 59
90471 Nürnberg
Tel. +49 (0)911 8177 521
Fax +49 (0)911 8177 523
info@skills-med.de

www.skills-med.de

