



Damit Gutes noch besser wird!

Ideen für Ihre Aus- und Weiterbildung
in den Bereichen Anästhesie,
Intensiv- und Notfallmedizin

Inhaltsverzeichnis

Wir freuen uns, dass Sie einen Blick in unsere Broschüre werfen. Diese spiegelt nur einen kleinen Teil unserer Auswahl wieder und soll für Sie ein Leitfaden sein, der Ihnen aufzeigt, welche Produktgruppen wir in unserem Portfolio für Sie bereit halten. Detaillierte Informationen zu den einzelnen Produkten finden Sie auf unserer Website unter: www.skills-med.de

| | |
|---|----|
| Planung, Entwurf und Einrichtung von SkillsLabs | 03 |
| Patienten Simulation | 04 |
| Ultraschallsimulation | 06 |
| Bronchoskopie und Atemwegsmanagement | 10 |
| Ultraschall Fertigkeitstrainer | 12 |
| Klinische Fertigkeitstrainer | 14 |
| Wunden | 18 |
| Video Aufnahme und Debriefing | 29 |



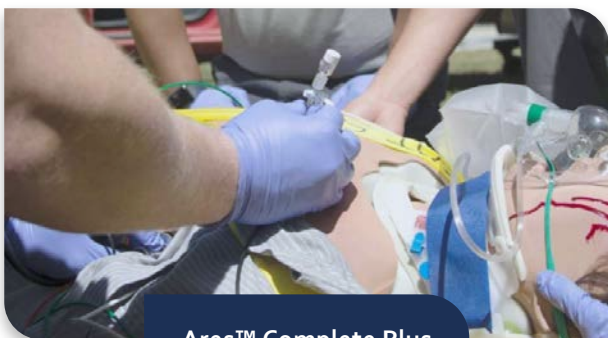
Patienten Simulation



CAE Notfallmedizin-Simulator mit Patientenmonitor „Ares™ Complete Plus“

Der Notfallmedizin-Simulator Ares™ von CAE ermöglicht Ihnen das realitätsnahe ALS-Training von einfachen und komplexen Szenarien, um die Lernenden optimal auf die anspruchsvollen notfallmedizinischen Anforderungen vorzubereiten. Mit der Sonderedition „Ares™ Complete Plus“ steht Ihnen zudem ein voll simulierter Patientenmonitor zur Verfügung, um den Lernenden möglichst vielfältige Lernerfahrungen zu ermöglichen.

Der Notfallmedizin-Simulator Ares™ Complete Plus steuern Sie über die benutzerfreundliche, tabletbasierte Maestro-Betriebssoftware. Diese beinhaltet 6 vorkonfigurierte klinische Szenarien, so dass Sie ohne große Vorbereitung in das Training einsteigen können. Für mehr Vielfalt können Sie Ihre eigenen Szenarien einfach selbst zusammenstellen. Die primären Geschlechtsmerkmale können Sie mit wenigen Handgriffen anpassen und Ihren Ares™ so als Mann oder Frau einsetzen. Der Simulator kann über Netzanschluss oder Akku mit einer Laufzeit von ca. 4 Stunden betrieben werden.



Ares™ Complete Plus

Das Modul „medizinische Patientenphysiologie“ ist standardmäßig im Ares™ Complete Plus enthalten und erleichtert Ihnen die Bedienung des Notfallmedizin-Simulator Ares™. Durch die modellbasierte Software reagiert Ihr Ares™ auf pharmakologische, respiratorische und kardiologische Interventionen und Behandlungen, so dass Sie die Werte und Veränderungen während des Szenarios nicht mehr selbst anpassen müssen.



Das Post Mast Modul

Optional ist Ares™ auch mit dunkler Hautfarbe erhältlich. Zudem können Sie Ares™ mit folgenden Modulen erweitern: i.O. Bein links, geriatrische Gesichtsmaske, i.V. ultraschallfähig, Post-Mastektomie, Wundset Complete, Blutpumpensystem Trauma und Wundset Complete Trauma.



Sie können den Ares™ auch vollumfänglich mit den neuen SimEquip™ Systemen – Beatmungsgerät, Anästhesiegerät, Transportbeatmungsgerät und Defibrillator einsetzen und alles komplett mit einem Tablet steuern.



CAE SimEquip Beatmungsgerät

Das SimEquip Beatmungsgerät von CAE ermöglicht Ihnen das realitätsnahe Training von einfachen und komplexen Szenarien rund ums Thema Beatmung. Damit können Sie die Beatmung eines Patienten mit normaler und abnormaler Lungenmechanik oder anderen Atembeschwerden steuern und simulieren.

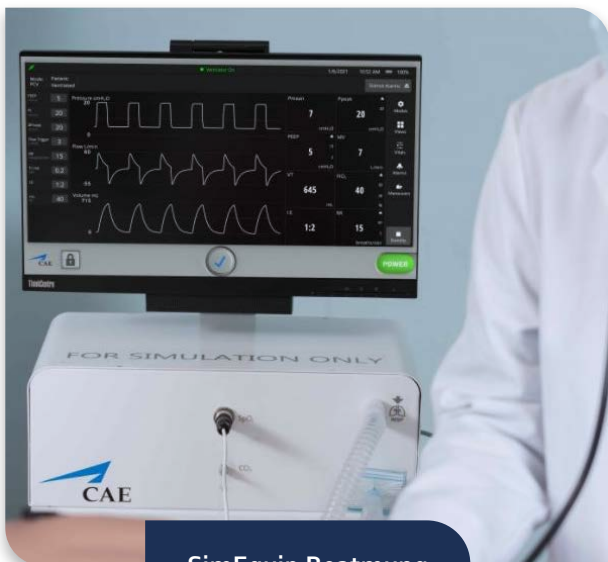
Sie können das SimEquip Beatmungsgerät in Verbindung mit einfachen Simulationspuppen, mit Schauspielpatienten, dem Pflegesimulator Juno™ oder dem Notfallsimulator Ares™ für vielfältige Szenarien einsetzen. Beim manuellen oder vorkonfigurierten Einsatz in Verbindung mit Juno™ und Ares™ reagieren die Simulatoren zudem physiologisch auf Einstellungen, die Sie am Beatmungsgerät vornehmen. Das SimEquip Beatmungsgerät ist auf einem Wagen montiert, wird über einen Touch-Screen bedient und enthält die notwendigen medizinischen Zusatzgeräte für den Simulationsbetrieb.



CAE SimEquip Anästhesiegerät

Mit dem SimEquip Anästhesiegerät von CAE können Sie den richtigen Umgang mit einem Anästhesiegerät schulen und trainieren. Neben der Verabreichung von Narkosemitteln können Sie die Beatmung und das Zusammenspiel der für eine Narkose wichtigsten relevanten Elemente darstellen und beeinflussen.

Sie können das SimEquip Anästhesiegerät in Verbindung mit einfachen Simulationspuppen, mit Schauspielpatienten, dem Pflegesimulator Juno™ oder dem Notfallsimulator Ares™ für vielfältige Szenarien einsetzen. Beim manuellen oder vorkonfigurierten Einsatz in Verbindung mit Juno™ und Ares™ reagieren die Simulatoren zudem physiologisch auf die Narkosemittel und Einstellungen, die Sie am Anästhesiegerät vornehmen. Das SimEquip Anästhesiegerät ist auf einem Wagen montiert, wird über 2 Touch-Screen-Monitore bedient und enthält die notwendigen medizinischen Zusatzgeräte für den Simulationsbetrieb.



SimEquip Beatmung



SimEquip Anästhesie

Ultraschall-Simulation

BodyWorks „Eve“ PoCUS Ultraschall-Patientensimulator

BodyWorks „Eve“ hilft Ihnen bei der Weiterentwicklung ihrer medizinischen Fachkräfte. Speziell für den Bereich Point-of-Care-Ultraschall (PoCUS) entwickelt, unterstützt es den definierten Lehrplan des Internationalen Verbands für Notfallmedizin (IFEM).

BodyWorks „Eve“ ist eine äußerst realistische Patientin, die Sie vom Schlüsselbein bis zur Blase mit verschiedenen Ultraschallsonden untersuchen können. Für eine vielfältige Nutzung stehen Ihnen über 110 Pathologien (echte Patientenscans) aus dem Bereich Notfall-/Intensivmedizin zur Verfügung. Dadurch ergeben sich mehr als 10000 Möglichkeiten für Ihre Ausbildung und das Szenarien-Training. Zudem können Sie die Pathologien und die Puls- und Atemfrequenz „On the Fly“ innerhalb von ca. 1 Sekunde verändern und so z.B. die Patientensituation im Szenario verschärfen. Mit dem Modul „Custom Patient“ können Sie selbst Patienten aus den vorhandenen Pathologien erstellen, mit Ihren eigenen Patientendaten versehen und diese für Ihre Ausbildung einsetzen.

Das neu entwickelte Lernmodul unterstützt Sie optimal beim Grundlagentraining für Anfänger. Spezielle Lernsequenzen vermitteln dabei die folgenden Fertigkeiten von Grund auf: Sonden-Handhabung, Hand-Auge-Koordination und Bildinterpretation in Verbindung zur anatomischen Struktur.





BodyWorks „Eve“ ist mit verschiedenen HeartWorks-Modulen erweiterbar. Dadurch ergeben sich weitere Möglichkeiten, die Sie für Ihre Aus- und Weiterbildung nutzen können.

BodyWorks „Eve“ ist mit dem - Lernmodul Grundfertigkeiten - optional erweiterbar
Dieses bietet Ihnen folgende Möglichkeiten:

- Erlernen der grundlegenden Sonden-Handhabung mittels spezieller Grundlagenübungen
- Erlernen der Hand-Auge-Koordination
- Erlernen der Ultraschall-Terminologie durch einfachen Schritt-für-Schritt Unterricht
- Verbesserung der Korrelation zwischen Ultraschallbild und anatomischen Strukturen durch den Einsatz von freien Schnittebenen
- Erlernen der anatomischen Strukturen im Ultraschallbild durch den Einsatz von Farbcodierungen

- Erlernen der kompletten Herzanatomie durch Einsatz des schlagenden 3D-Herz
- Anwendungsbezogener Wissenstransfer von der 3D-Anatomie zur Ultraschallansicht durch integrierte Unterstützungsoptionen, wie dem Studentenverzeichnis, der anatomischen Markieroption oder dem Schnittverzeichnis
- Erlernen des richtigen Umgangs mit den Echokardiographie-Sonden für TTE und TEE
- Verbesserung der echokardiographischen Fertigkeiten im Umgang mit M-Mode, Color-Doppler, CW- und PW Doppler
- Schulung der wichtigsten Herzpathologien
- Erlernen und Verbessern aller wichtigen kardiologischen Vermessungs- und Kalkulationswerkzeuge, wie PISA, Simpson, usw.
- Erlernen der richtigen Nutzung von Bi-Plane Bilddarstellungen
- Nutzung des Präsentations-Moduls um Ihre Ausbildungsideen vorab für curriculare oder gruppenbezogene Ausbildungssequenzen in Bild und Video vorzubereiten



HeartWorks Echokardiographie TEE/TTE und Herzanatomie-Simulator

HeartWorks unterstützt Sie bei der Aus- und Weiterbildung ihrer Spezialisten aus den Bereichen Anästhesie und Kardiologie. Es basiert auf einem virtuellen, schlagenden 3D-Herz, das Sie aus allen Positionen betrachten, aufschneiden und analysieren können.

Das dazugehörige Web-basierte Tool „HeartWorks



Heartworks
Ultraschall-Herzsimulator (TEE)

eLearn[®] hat eine Akkreditierung der American Society of Echocardiography (ASE).

Mit HeartWorks TEE/TTE können Sie alle transthorakalen und transösophagealen Ultraschalluntersuchungen praxisnah, mit realitätsnaher Sondenführung erlernen und umsetzen. Für fortgeschrittene Anwender stehen Ihnen über 25 Pathologien zur Verfügung, die Sie gezielt für die Weiterbildung einsetzen können.



Heartworks
Ultraschall-Herzsimulator (TTE)

Wobei kann Sie Heartworks unterstützen?

- Verbesserung der Sonden-Handhabung für TTE und TEE
- Schnelleres Erkennen von Anomalien und Pathologien in Herz und Lunge
- Optimierung der Fallbewertungsfähigkeiten
- Erlernen der kompletten Herzanatomie durch Einsatz des schlagenden 3D-Herz
- Anwendungsbezogener Wissenstransfer von der 3D-Anatomie zur Ultraschallansicht durch integrierte Unterstützungsoptionen, wie dem Studentenverzeichnis, der anatomischen Markieroption oder dem Schnittverzeichnis
- Verbesserung der echokardiographischen Fertigkeiten im Umgang mit M-Mode, Color-Doppler, CW- und PW Doppler
- Erlernen und Verbessern aller wichtigen kardiologischen Vermessungs- und Kalkulationswerkzeuge, wie PISA, Simpson, usw.
- Erlernen der richtigen Nutzung von Bi-Plane Bildarstellungen
- Nutzung des Präsentations-Moduls um Ihre Ausbildungsideen vorab für curriculare oder gruppenbezogene Ausbildungssequenzen in Bild und Video vorzubereiten

HeartWorks ist mit dem Modul BodyWorks PoCUS erweiterbar. Dadurch ergeben sich weitere Möglichkeiten, die Sie für Ihre Aus- und Weiterbildung nutzen können.

- Richtiger Umgang mit den Protokollen ELS, FAST, eFAST, FICE, RUSH, u.a.
- Verbesserung der Sonden-Handhabung TA
- Optimierung der Fertigkeiten im Umgang mit ultraschallspezifischen Werkzeugen, wie M-Mode, Color-Doppler, Messungen und Kennzeichnung im abdominalen Bereich
- Schnelleres Erkennen von Anomalien und Pathologien (über 10000 Kombinationen möglich)
- Optimierung der Fallbewertungsfähigkeiten
- Training der grundlegenden und fortgeschrittenen Ultraschallfähigkeiten in den Bereichen Thorax-, Abdominal- und Beckenultraschall
- Erlernen der Grundlagen zur richtigen Nutzung des Ultraschalls (optional)



NeedleTrainer

Der NeedleTrainer unterstützt Sie dabei, die Grundlagen der ultraschallgeführten Punktion zu schulen und zu trainieren. Sie verwenden dazu Ihr eigenes Ultraschallsystem und üben direkt am Menschen, so dass Ihnen alle Körperregionen zur Verfügung stehen. Die damit verbunden unterschiedlichen Voraussetzungen ermöglichen Ihnen ein sehr realitätsnahes Training. Das NeedleTrainer-System wird mit Ihrem Ultraschallsystem verbunden und arbeitet mit einer einziehbaren Nadel. Die Bilder aus Ihrem Ultraschallsystem werden dann mit der virtuellen Nadel überlagert und am NeedleTrainer real dargestellt. Es sind dabei in-plane und out-of-plane Ansichten möglich. Die Nadel kann in der Echogenität und der Größe (14G, 18G, 22G und 27G) je nach Anforderung angepasst werden

Wozu können Sie den Punktionssimulator „NeedleTrainer“ einsetzen?

- Grundlagentraining ultraschallgestützte Punktionen und Hand-Augen-Koordination
- Optimierung der gezielten Ansteuerung und Punktion von anatomischen Strukturen, wie Nerven, Gefäße oder Organe
- Verbesserung der Nadel-Sonden-Koordination, Nadel-Sonden-Ausrichtung und Visualisierung durch Zeitmetriken



Needle Trainer



IU PERIPHERE NERVENBLOCKADE (UGRA) Kliniksystem

Das UGRA-Kliniksystem ermöglicht Ihnen die Lokalisation der idealen Position für die ultraschallgeführte, periphere Nervenblockade. In Verbindung mit Ihrem eigenem Ultraschallsystem (mit HDMI/DVI-Ausgang) zeigt Ihnen das UGRA-Kliniksystem, unterstützt durch künstliche Intelligenz, die genaue Lage der einzelnen anatomischen Strukturen. Dies erleichtert auch weniger trainierten Anwendern oder Anfängern die Umsetzung der peripheren Nervenblockade. Das UGRA-Kliniksystem ist auf einem eigenen kleinen Systemwagen montiert und kann mit medizinischen Desinfektionsmitteln gereinigt werden. Der Touchscreen ist mit Handschuhen bedienbar und ermöglicht den Einsatz im direkten Bereich der Patienten.

Die sonoanatomischen Strukturen werden in Echtzeit dargestellt und das System ist klinisch validiert.

Wozu können Sie das „UGRA-Kliniksystem“ einsetzen?

- Grundlagentraining zur Interpretation von Ultraschallbildern im anatomischen Bereich der wichtigsten Regionalanästhesieregionen
- Unterstützung der ultraschallgestützten Regionalanästhesie in folgenden Regionen: Interskalenär, Oberer Stamm, Supraklavikulärer, Axillär, Erector-Spinae-Plane, Rektusscheide, Suprainguinale Fascia-Iliaca, Saphenus, Femoralis, Poplitea.



UGRA Kliniksystem

Bronchoskopie und Atemwegsmanagement



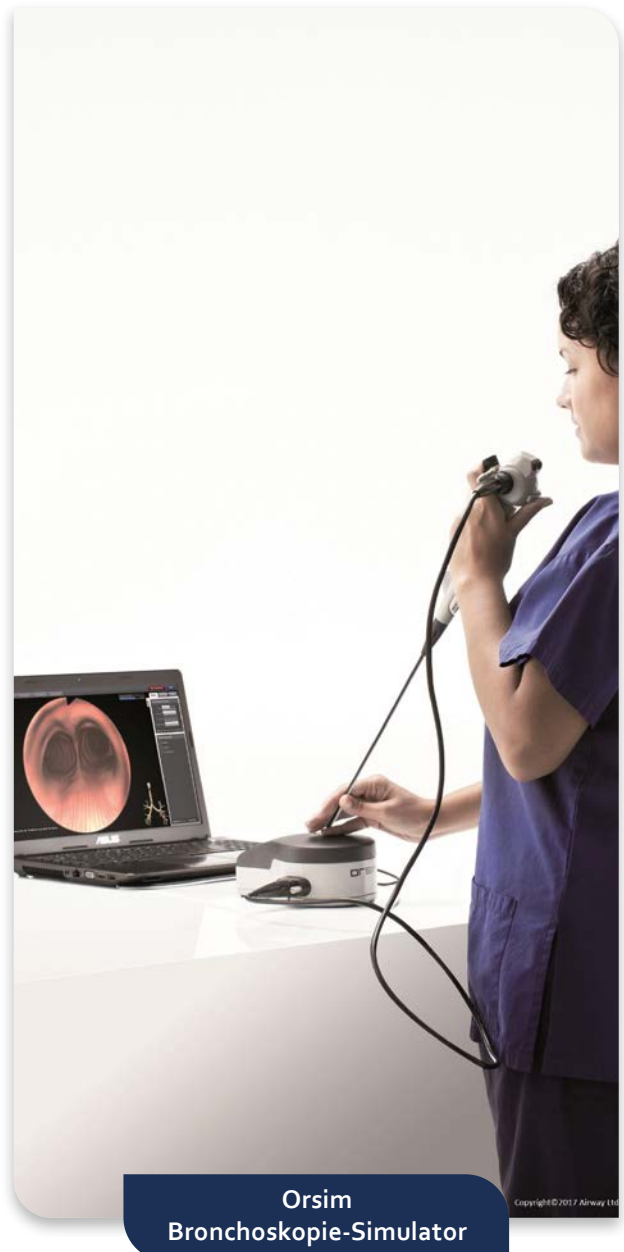
Orsim Bronchoskopie-Simulator

Der Bronchoskopie-Simulator von Orsim ermöglicht Ihnen den realitätsnahen Umgang mit einem voll funktionsfähigen Bronchoskop. Er bietet Ihnen die Möglichkeit, die Basisfertigkeiten zu erwerben und umfassende Trainings Sitzungen für die häufigsten diagnostischen Eingriffe durchzuführen.

Das einfach und intuitiv zu bedienende System können Sie aufgrund seiner Größe und seines Gewichts (ca. 2kg) fast überall schnell und gezielt einsetzen. Das Scoring- und Feedbacksystem unterstützt Sie gezielt dabei, noch bessere Ergebnisse zu erzielen.

Wobei kann Sie der Orsim Bronchoskopie-Simulator unterstützen?

- Verbesserung der richtigen Untersuchungsabläufe bei einfachen und schwierigen Fällen
- Erlernen und Verbesserung der Handhabung des Bronchoskops
- Schnelleres Erkennen von Anomalien und Pathologien
- Optimierung der Fallbewertungsfähigkeiten
- Einfache Bewertung der Leistung und Qualität der Untersuchungen



Orsim
Bronchoskopie-Simulator

Copyright © 2017 Airway Ltd



Orsim Pädiatrie-Modul

Das Orsim Pädiatrie-Modul ermöglicht Ihnen zusätzliche Übungsmöglichkeiten und neue Herausforderungen beim Training der Bronchoskopie und ist sowohl für Anfänger, als auch für Fortgeschrittene geeignet. Damit können Sie die speziellen Anforderungen, die sich bei der flexiblen Bronchoskopie pädiatrischer Patienten ergeben können, einfach und ohne Risiko üben und schulen.

Das Pädiatrie-Modul verfügt über Basisübungen zur Bedienung und Orientierung und 13 weitere Anforderungen/ Fälle mit unterschiedlichen Schwierigkeitsgraden. Das im Basissystem verfügbare Scoring- und Feedbacksystem unterstützt Sie auch bei diesem Modul gezielt dabei, noch bessere Ergebnisse zu erzielen.

Was können Sie mit dem Orsim Pädiatrie-Modul umsetzen?

- Verbesserung der richtigen Untersuchungsabläufe bei einfachen und schwierigen Fällen im pädiatrischen Bereich
- Erlernen und Verbesserung der Handhabung des Bronchoskops
- Schnelleres Erkennen von Anomalien und Pathologien im pädiatrischen Bereich
- Optimierung der Fallbewertungsfähigkeiten und der Lösungsansätze für schwierige Atemwegssituationen im pädiatrischen Bereich
- Einfache Bewertung der Leistung und Qualität der Untersuchungen



Orsim Pulmologie-Modul

Das Orsim Pulmologie-Modul 1 ermöglicht Ihnen weitere Übungsmöglichkeiten und neue Herausforderungen beim Training der Bronchoskopie. Es ist sowohl für Anfänger, als auch für Fortgeschrittene geeignet. Damit können Sie die speziellen Anforderungen, die sich bei der flexiblen Bronchoskopie pneumologischer Patienten ergeben können, einfach und ohne Risiko üben und schulen.

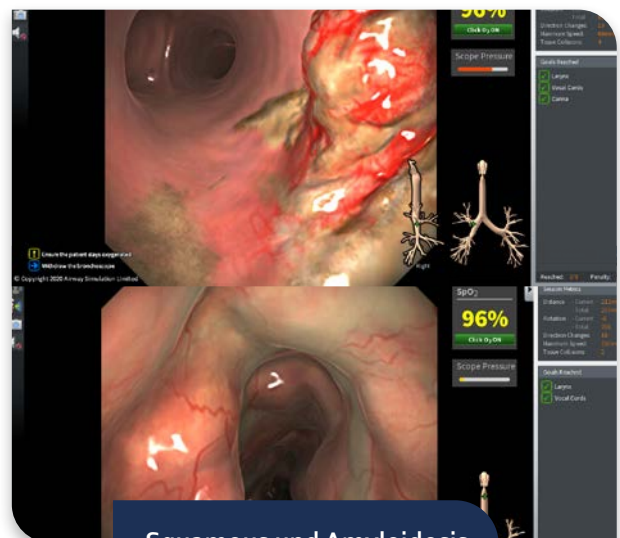
Das Pulmologie-Modul 1 verfügt über Basisübungen zur Bedienung und Orientierung und 12 weitere Anforderungen/ Fälle mit unterschiedlichen Schwierigkeitsgraden. Das im Basissystem verfügbare Scoring- und Feedbacksystem unterstützt Sie auch bei diesem Modul gezielt dabei, noch bessere Ergebnisse zu erzielen.

Was können Sie mit dem Orsim Pulmologie-Modul umsetzen?

- Verbesserung der richtigen Untersuchungsabläufe bei einfachen und schwierigen Fällen im pneumologischen Bereich
- Erlernen und Verbesserung der Handhabung des Bronchoskops
- Schnelleres Erkennen von Anomalien und Pathologien im pulmologischen Bereich
- Optimierung der Fallbewertungsfähigkeiten und der Lösungsansätze für schwierige Atemwegssituationen im pulmologischen Bereich
- Einfache Bewertung der Leistung und Qualität der Untersuchungen



Orsim Pulmologie-Modul



Squamous und Amyloidosis

Ultraschall Fertigkeitstrainer



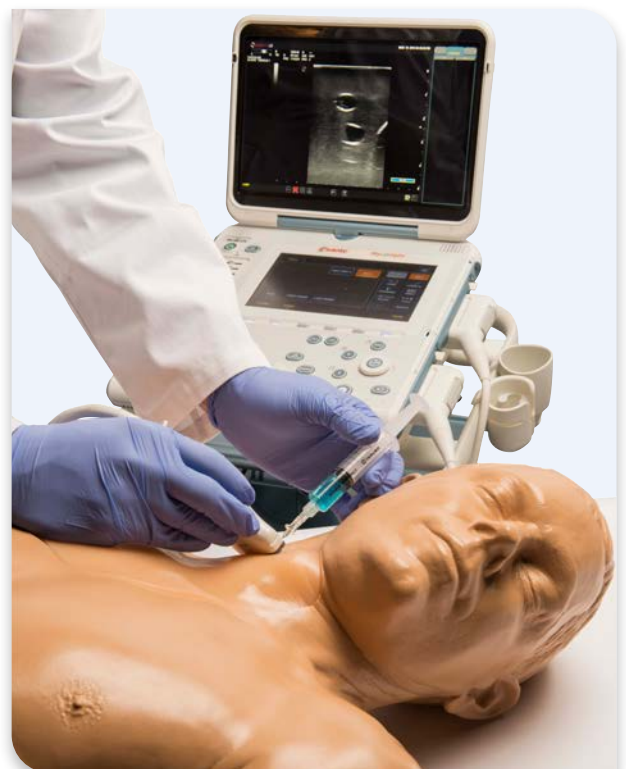
Blue Phantom ZVK Ultraschall-Trainingsmodell

Das ZVK Trainingsmodell kann Ihnen dabei helfen, Zentralkatheter assoziierte Infektionen zu verringern und Ihr Ausbildungscurriculum zu optimieren. (s. Studie von JH Barsuk, MD). Sie können den gesamten Prozess der ZVK-Anlage, von der Desinfektion über die Punktion bis zur Katheteranlage nach Ihren Vorgaben üben und verbessern.

Das strapazierfähige, selbstheilende Material des austauschbaren Punktionsblocks lässt sich hervorragend mit jedem Ultraschallsystem abbilden. Um das Echtheitsgefühl zu verstärken, sind die Venen unter leichtem Druck komprimierbar, während die Arterien nicht komprimierbar sind. Der Pulsschlag kann zusätzlich mit einer Handpumpe simuliert werden.



BF-H66o-HP ZVK Ultraschall-
Trainingsmodell





Blue Phantom Ultraschall-Trainingsblocks

Der 4 Gefäße Ultraschall-Trainingsblock ermöglicht Ihnen das Erlernen, Üben und Aufrechterhalten von ultraschallgestützten Gefäßzugängen. Die im Modell enthaltenen geraden, verzweigten oder überlappenden Gefäßäste bieten Ihnen vielfältige Trainingsmöglichkeiten für Anfänger und fortgeschrittene Anwender. Das strapazierfähige, selbstheilende Material des Punktionsblocks lässt sich hervorragend mit jedem Ultraschallsystem abbilden.

Der Regionalanästhesie Ultraschall-Trainingsblock ermöglicht Ihnen außerdem das punktgenaue injizieren von Anästhesika. Dazu können Sie in das Modell ein simuliertes Anästhetikum injizieren, um die Nadelspitze zu lokalisieren und den Prozess der Regionalanästhesie zu üben.



Blue Phantom
Ultraschall Trainingsblock



Kyoto Kagaku Perikardiozentese-Trainer, ultraschallgestützt

Der ultraschallgestützte Trainer für die Perikardpunktion ermöglicht Ihnen das risikoarme Training von subxiphoidalen und parasternalen Zugängen. Sie können damit die komplette Abfolge der Perikardpunktion, von der Visualisierung der Perikardflüssigkeit, über die Einführung der Nadel in den Perikardraum, bis hin zu zur Aspiration der Perikardflüssigkeit, üben.

Um das Echtheitsgefühl zu verstärken, enthält das Modell neben den entsprechenden äußeren Landmarken auch einen Leberteilbereich, das Herz und einen flüssigkeitsgefüllten Perikardraum. Der Nadelwiderstand bei der Punktion des Perikardbeutels ist realitätsnah und das Volumen des Perikardergusses kann unterschiedlich dargestellt werden.

Das Modell ist jederzeit um den Bereich Thorakozentese erweiterbar.



KK MW15 Perikardiozentese
Trainer



BF-BV110 4 Gefäße
Ultraschall-Trainingsblock



BF-NB150 Regionalanästhesie
Ultraschall-Trainingsblock



KK MW15 Perikardiozentese
Trainer

Klinische Fertigkeitstrainer



Limbs & Things Trainer für Epidural- und Lumbalpunktion

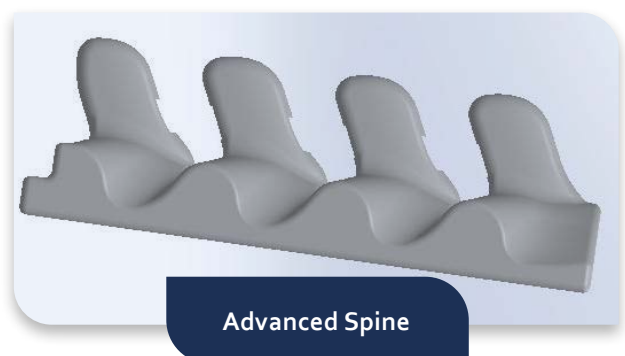
Das Fortgeschrittenen-Modell für Epidural- und Lumbalpunktion ermöglicht Ihnen das risikoarme Training von diagnostischen und therapeutischen lumbalen- und epiduralen Verfahren. Durch den mehrschichtigen Aufbau (steile Wirbelsäule, zusätzliches Fettpolster) können Sie die Herausforderungen für die Anwender gezielt steigern und die Einsatzmöglichkeiten des Modells entsprechend anpassen.

Durch die austauschbaren Gewebeeinsätze können Sie das Modell jederzeit um den Bereich „Ultraschall“ erweitern, so dass Sie das Modell auch an zukünftige Bedürfnisse anpassen können. Das Gefühl bei der Punktion der Dura, der Entnahme und Messung der CSF, sowie bei der Einführung von Epiduralkathetern ist sehr realitätsnah.

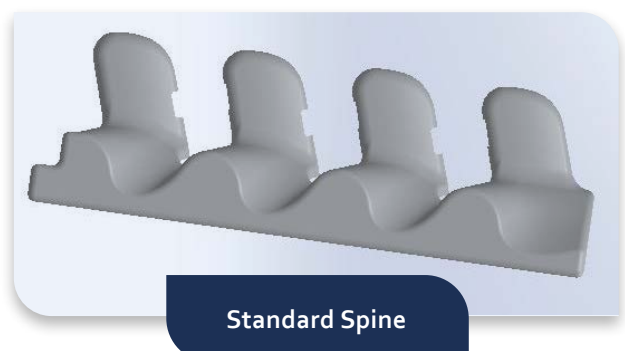
Für das Modell Epidural- und Lumbalpunktion ist die Erweiterung „Ultraschall“ optional erhältlich



LT61000 Serie – Trainer für Epidural- und Lumbalpunktion



Advanced Spine



Standard Spine



Kyoto Kagaku Epiduralanästhesie-Simulator

Der Epiduralanästhesie-Simulator ermöglicht Ihnen das risikoarme Training von diagnostischen und therapeutischen lumbalen-, thorakalen-, und epiduralen Verfahren. Sie können damit das komplette Verfahren zwischen den Bereichen T7 und L5 durchführen.

Um das Echtheitsgefühl zu verstärken, enthält das Modell neben den entsprechenden Wirbelsäulensegmenten alle Strukturen, die für das jeweilige Verfahren notwendig sind. Zugänge sind median und paramedian möglich und führen zu einem entsprechenden „LOSS“ bei der richtigen Durchführung.

Der Block ist von hinten durchsichtig, so dass die Nadel im gestochenen Zustand leicht erkennbar ist.



KK/MW₃ Epiduralanästhesie-Simulator



Limbs & Things Thoraxdrainage und Entlastungspunktion-Trainingsmodell

Das Thoraxdrainage und Nadeldekompression-Trainingsmodell ermöglicht Ihnen das risikoarme Ausführen der chirurgischen Thorakotomie und der Nadeldekompression bei Spannungspneumothorax. Sie können den kompletten Ablauf des jeweiligen Verfahrens von der Desinfektion über die Punktion bis zur Einführung des Drainageschlauches nach Ihren Vorgaben üben und verbessern.

Das Gewebeverhalten ist äußerst realistisch und ermöglicht Ihnen den Einsatz von Punktionsnadeln, chirurgischem Besteck und Drainageschläuchen. Alle wichtigen anatomischen Landmarken, ein realistischer Luftaustritt bei der Nadeldekompression und die simulierte Atmung unter Ultraschall erzeugen ein realitätsnahes Szenario für die Anwender.



LT60230 Thoraxdrainage und Nadel
Dekompression Ultraschall-Trainingsmodell



Limbs & Things Abdominale Parazentese - Ultraschall-Trainingsmodell

Das abdominale Parazentese-Trainingsmodell unterstützt Sie bei der medizinischen Kernausbildung in diagnostischen und therapeutischen Techniken der Parazentese.

Sie können den gesamten Prozess der abdominalen Parazentese, von der Desinfektion über die Punktion bis zur Katheter-Anlage nach Ihren Vorgaben üben und verbessern.

Das Gewebeverhalten ist äußerst realistisch und ermöglicht Ihnen den Einsatz von Punktionsnadeln und Kathetern zur Diagnose und Entnahme von Flüssigkeit. Der Bauchraum enthält zweimal 3,5 Liter Flüssigkeit, Leber, Milz, Darmpaket und einen frei in der Flüssigkeit schwimmenden Darm.



LT60100 – Abdominale Parazentese
Ultraschall Trainingsmodell



Kyoto Kagaku Atemwegstrainingsmodell für schwierige Atemwege

Das Atemwegstrainingsmodell für schwierige Atemwege ermöglicht Ihnen das gezielte Verbessern Ihrer Fertigkeiten bei Nackenblockade, Kieferblockade und anderen atemwegstechnischen Herausforderungen.

Sie können alle wichtigen Anwendungen, von den grundlegenden Handgriffen, über die Laryngoskopie, bis hin zur Beatmung, nach Ihren Vorgaben üben und verbessern.

Bei diesem Modell können Sie die Position des Kiefers in 3 Stufen und die Position des Nackens in 2 Stufen fest arretieren, so dass Sie dadurch unterschiedliche Schwierigkeitsstufen simulieren können. Die zusätzlichen Optionen für Laryngospasmus und Zungenschwellung ermöglichen Ihnen bis zu 24 verschiedene Übungsszenarien.



KK/MW13
Atemwegstrainingsmodell



AirSim Combo Bronchi X-Atemwegs-Trainingsmodell

Das AirSim Atemwegs-Trainingsmodell kann Ihnen dabei helfen, Ihr Atemwegsmanagement zu verbessern und wichtige Fertigkeiten zu perfektionieren. Sie können alle wichtigen Anwendungen, von der chirurgischen Cricothyroidotomie über die Laryngoskopie, bis hin zur Beatmung, nach Ihren Vorgaben üben und verbessern.

Der Kopf ist in verschiedenen Positionen einsetzbar und wird von einer hochwertigen Silikonhaut bedeckt. Um Ihnen die Möglichkeit für ein optimales Training zu bieten, verfügt das Modell über eine nasale Passage, einen anatomisch exakt simulierten Ringknorpel, Kehlkopfknorpel und tastbare Trachealringe mit einer zusätzlichen Bronchie, die anatomische Details bis zur vierten Generation liefert.



TC/CTC95100X Airsim
Combo Bronchi X



Tru Corp AirSim Child Combo Bronchi X-Atemwegstrainingsmodell

Das AirSim Child Combo Bronchi X Atemwegs-Trainingsmodell von Tru Corp kann Ihnen dabei helfen Ihr Atemwegsmanagement bei pädiatrischen Patienten zu verbessern und wichtige Fertigkeiten zu perfektionieren. Sie können alle wichtigen Anwendungen, von der chirurgischen Koniotomie, über die Laryngoskopie und die Bronchoskopie, bis hin zur Beatmung, nach Ihren Vorgaben üben und verbessern.

Der Kopf ist in verschiedenen Positionen einsetzbar und wird von einer hochwertigen Silikonhaut bedeckt. Das Modell entspricht einem etwa 6 jährigen Patienten und enthält alle äußeren und inneren anatomischen Strukturen mit nasaler und oraler Passage. Die Bronchien sind bis zur 4 Generation dargestellt.

Optional können Sie das Modell mit zusätzlichem Fettgewebe im Halsbereich aufwerten. Die Atemwegsmodelle sind zudem in unterschiedlichen Konfigurationen und Größen (Baby, Kind, Erwachsenen) erhältlich.

Der Atemwegeinsatz des Modells wurde in 20000 Zyklen getestet und der Hersteller gibt darauf 5 Jahre Garantie!



TC/CC1006X
AirSim-Child-Combo-X



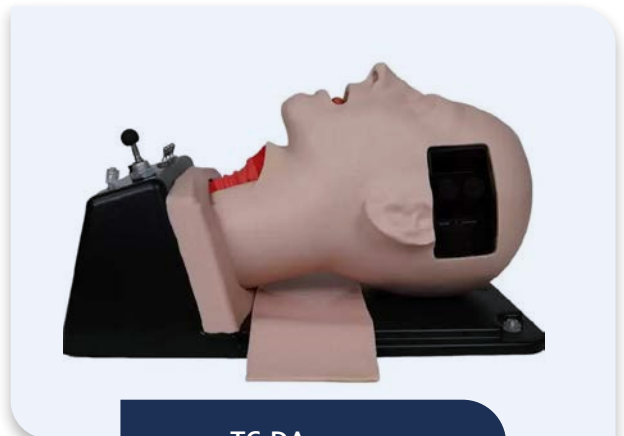
TruCorp AirSim Difficult Airway-Atemwegstrainingsmodell

Das AirSim Difficult Airway Atemwegs-Trainingsmodell von TruCorp ermöglicht Ihnen das Training verschiedenster Anforderungen zur Sicherung der Atemwege bei schwierigen Voraussetzungen. Es unterstützt Sie bei der Optimierung Ihrer Fähigkeiten im Bereich des schwierigen Atemwegsmanagements.

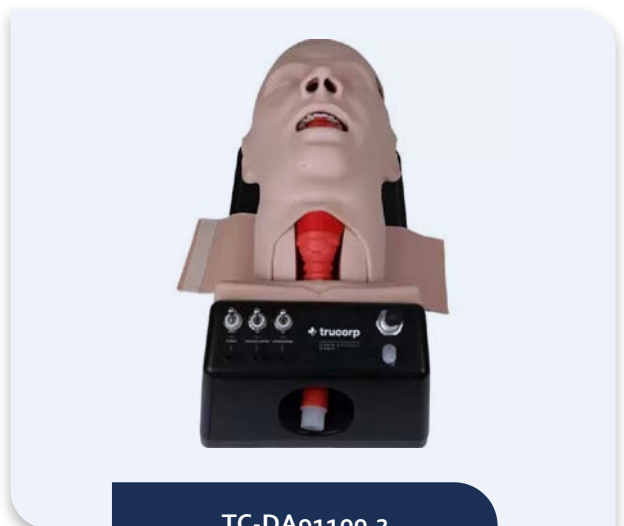
Der Kopf ist in verschiedenen Positionen einsetzbar und wird von einer hochwertigen Silikonhaut bedeckt. Um Ihnen die Möglichkeit für ein optimales Training zu bieten, verfügt das Modell über eine nasale Passage, einen anatomisch exakt simulierten Ringknorpel, Kehlkopfknorpel und tastbare Trachealringe, sowie alle sonst für die Übungen notwendigen Landmarken. Die Halshaut ist mehrfach nutzbar.

Die Atemwegsmodelle von TruCorp sind in unterschiedlichen Konfigurationen und Größen (Baby, Kind, Erwachsenen) und mit heller und dunkler Haut erhältlich.

Der Atemwegeinsatz des Modells wurde in 20000 Zyklen getestet und der Hersteller gibt darauf 5 Jahre Garantie!

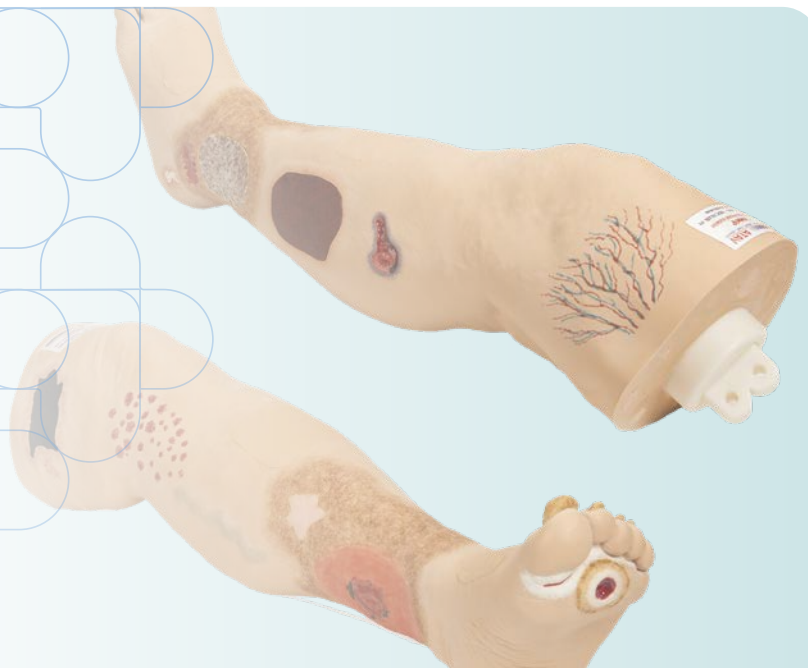


TC-DA91100.1



TC-DA91100.2

Wunden



MedicFX -Wundmodelle

Die Wundmodelle von MedicFX ermöglichen Ihnen umfangreiche Szenarien zur Wunddarstellung- und Versorgung. Damit können Sie sowohl Krankenpflegepuppen, als auch Schauspielpatienten individuell nach Ihren Bedürfnissen mit Wunden ausstatten.

Die Wundmodelle von MedicFX sind selbstklebend und in vielen verschiedenen Ausführungen verfügbar. Alle Modelle sind handgefertigt und in 4 unterschiedlichen Farbtönen (sehr hell, hellbraun europäisch, dunkel afrikanisch und Puppenhautfarbe) erhältlich. Die Wundmodelle können mit Kunstblut oder Farben noch realitätsnäher gestaltet werden und wie echte Wunden behandelt werden.



MFX-MP002
Set Traumaverletzungen, klein



MFX-MP017
Set Verschmutzte Wunden



MedicFX Überzug-Wundmodelle

Die Überzug-Wundmodelle von MedicFX sind auf einem Trägerstoff fixiert und mit einem Klettverschluss versehen. Die Kanten der Modelle können optional mit FX Silikon, FX Hautkleber und dem FX Tool-Kit an den Untergrund angepasst werden.



MFX-MT001 Offene Fraktur



MFX-MS010 Schusswunde mit Ein- und Austrittsverletzung

Video Aufnahme und Debriefing



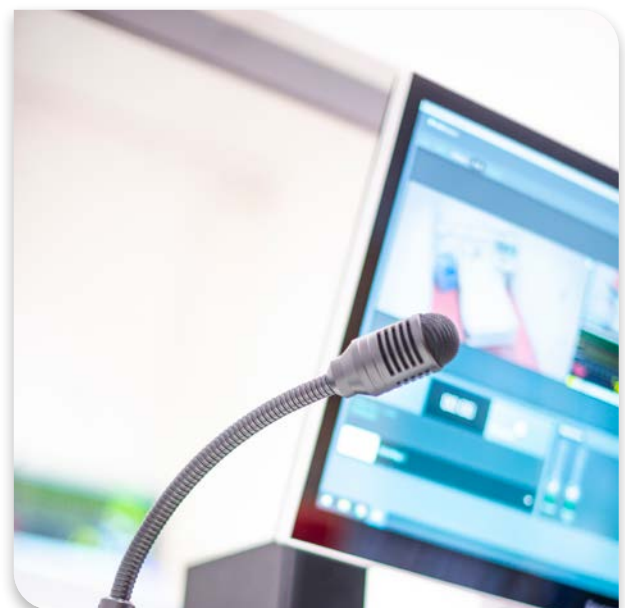
SIMStation - Video-Debriefing-Systeme für den mobilen und stationären Einsatz

Die Video-Debriefing-Systeme von SIMStation können Sie dabei unterstützen, Ihre Aus- und Weiterbildung noch effektiver zu gestalten. Die mobilen oder fest eingebauten Systeme werden maßgeschneidert auf Ihre Bedürfnisse konfiguriert und im Detail mit Ihnen abgestimmt.

Die SimStation Video-Debriefing-Systeme stehen für eine exzellente Qualität bei der Video- und Audioaufzeichnung, die ausschließlich digital umgesetzt wird. Das System ist für die Anwender einfach und intuitiv zu bedienen und erfordert kein spezifisches technisches Know-how.

Didaktische Anforderungen können Sie mit den SimStation Video-Debriefing-Systemen einfach umsetzen. Sie können dazu Markierungen und Checklisten einsetzen, die Sie selbst auf Ihre curricularen Anforderungen abstimmen. Zusätzlich stehen Ihnen, je nach Version, weitere Module wie z.B. Mediadatenverzeichnisse, Szenariooptionen, Stage-Designer, Monitordatenübertragung, Voice to Trainer, Voice to Patient, OSCE-Management, uvm. zur Verfügung.

Die Ende 2022 neu erschienene Softwareversion V6 ermöglicht Ihnen ein innovatives Bedienen des Systems mit einer perfekten Kombination aus Komfort, Flexibilität und Zukunftssicherheit.



Weitere mobile und fest installierte Video-Debriefing-Systeme auf Anfrage.

SkillsMed Deutschland
Thomas-Mann-Straße 59
90471 Nürnberg
Tel. +49 (0)911 8177 521
Fax +49 (0)911 8177 523
info@skills-med.de

www.skills-med.de

