



**Zo wordt goed
nog beter!**

Mogelijkheden voor uw opleiding
en training in de verpleegkunde



Over ons

Skills Meducation is landelijk marktleider in educatieve modellen en materialen voor de medische sector. Overal waar mensen getraind moeten worden in medische vaardigheden, kan Skills Meducation een constructieve bijdrage leveren. Wij bieden een breed pakket aan hoogwaardige trainings- en simulatieproducten van verschillende merken, zowel voor verpleegtechnische als medisch-technische vaardigheden. We denken mee over oplossingen voor elke opleidingsbehoefte en kunnen van veel modellen een demonstratie geven. Wij kunnen tevens uw SkillsLabs en praktijklokalen inrichten. Vanaf de eerste ontwerpschetsen begeleiden we het volledige traject en geven u daarover advies. Ook zijn wij uw aanspreekpunt voor levering van disposables en de volledige implementatie van een video debriefing systeem.

Service & Support

Voor het verrichten van periodiek en correctief onderhoud staat een team van vier technici voor u klaar. Ons team is een pro-actieve partner die met vakmanschap en bekwaamheid de continuïteit van uw leermiddelen en technologie waarborgt. Onze technici hebben jarenlange ervaring en zijn breed opgeleid om u een uitstekende service te kunnen bieden. Zo beschikken zij over de diploma's Medische Technologie en product specifieke certificaten.

Customer Service

Voor het beantwoorden van vragen staat ons Customer Service team voor u klaar. Zij kunnen u informeren over openstaande orders, levertijden van artikelen of het maken van een offerte.



Inhoud

Anatomie

SOMSO® Modellen 04

Verpleegkundige oefenpoppen

SOMSO® Prematuur Oefenpop 05

KOKEN Baby Oefenpop 06

CLA® Verpleegkundige Baby Oefenpop 07

Nickie® Baby Oefenpop 07

CLA® Verpleegkundige Oefenpop Kind 08

CLA® Verpleegkundige Oefenpop 09

Katheteriseren, sonderen en uitzuigen

Limbs & Things Katheterisatie Trainer Set 10

CLA® Torso voor Sonderen en Tracheostoma Verzorgen 11

Kyoto Kagaku Simulator voor Sonderen 11

Adam Rouilly Hungry Manikin 12

KOKEN Hoofd/Nek Model voor Uitzuigen 12

Nasco Chester Chest™ 13

Infuus- en venapunctie en injecteren

Trainingsarmen voor infuus- en venapunctie 14

Limbs & Things Intraveneus Injectiekussen, Elleboog ACF Pad 15

Limbs & Things Injectietrainer Ombindmodel 15

Wondzorg

MedicFX Wonden 16

'Vinnie' Been met Veneuze Insufficiënte Wondverzorgingsmodel 17

'Wilma' Wondvoet Model 18

'Seymour II' Wondverzorgingsmodel 18

Scenario- en simulatie onderwijs

Gaumard Patiëntsimulator 19

SKILLQUBE® 20

Nasco Obesitaspak 21

KOKEN Ouderdomssimulatieset 21

Reanimatie BLS

Little Anne QCPR 22

Disposables

Mobiliteit

Opstahulp Sara Stedy 24

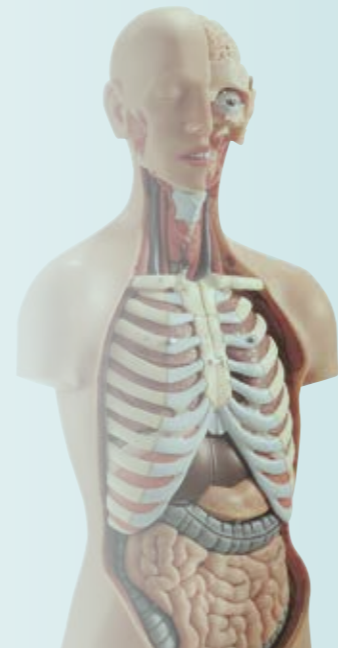
MultiMotion M1 Rolstoel 24

Diversen

Projecten en inrichting

SkillsLab, patiëntenkamer, behandelkamer, scenarioruimten en praktijklokalen 26

Anatomie



Verpleegkundige oefenpoppen



SOMSO® Modellen

Skills Meducation levert verschillende anatomische modellen en posters van het Duitse bedrijf SOMSO®. De modellen zijn allemaal met de hand gemaakt en beschilderd en laten op ware grootte de anatomie zien van het hele lichaam of organen zoals oog, oor, hart, nieren en spieren en gewrichten. SOMSO® staat voor vakmanschap en hoogwaardige kwaliteit. Het assortiment bestaat uit veel verschillende modellen, torso's, skeletten en organen. U kunt deze gebruiken ter illustratie en uitleg van anatomische structuren.

Waar kunt u de SOMSO® modellen voor inzetten?

- De anatomische grondbeginselen overdragen
- Analyse en beoordeling van het geleerde
- Lesgeven in lichaamsfuncties en het samenspel van individuele organen

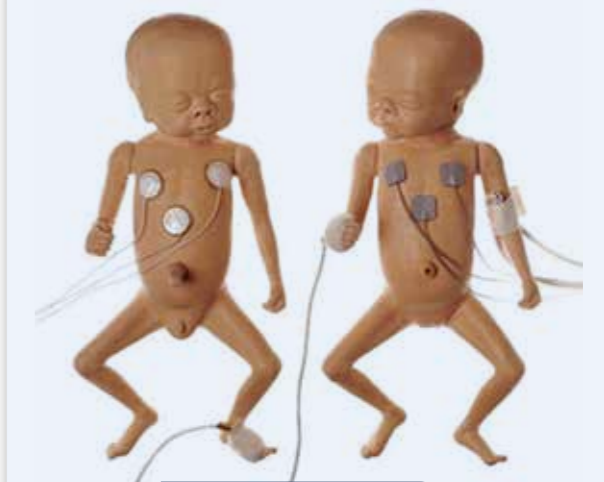
Dit is slechts een voorbeeld. Skills Meducation kan alle SOMSO® modellen leveren. We verwijzen u voor meer mogelijkheden naar onze website.



SOMSO® - Prematuur Oefenpop

De premature baby's van SOMSO® ondersteunen u bij het trainen van de juiste omgang met te vroeg geboren baby's vanaf 27 weken zwangerschap. Zo kunt u alle belangrijke verrichtingen, zoals baden, luier verschonen, vasthouden en lichaamsverzorging oefenen.

SOMSO® heeft verschillende baby's: prematuren, pasgeborenen en 1 jaar oude baby's, met open of dichte ogen en in een lichte en donkere huidskleur.



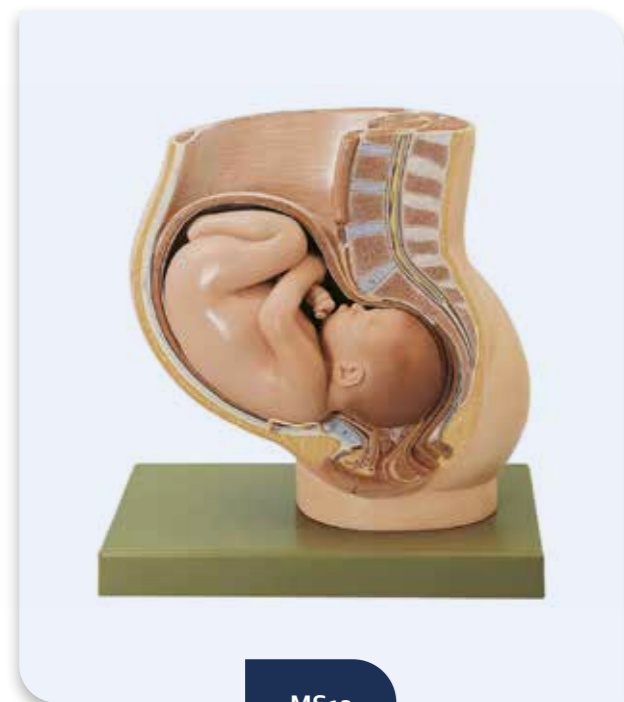
MS60 en MS61

Wat kunt u oefenen met de SOMSO® Prematuur Oefenpop?

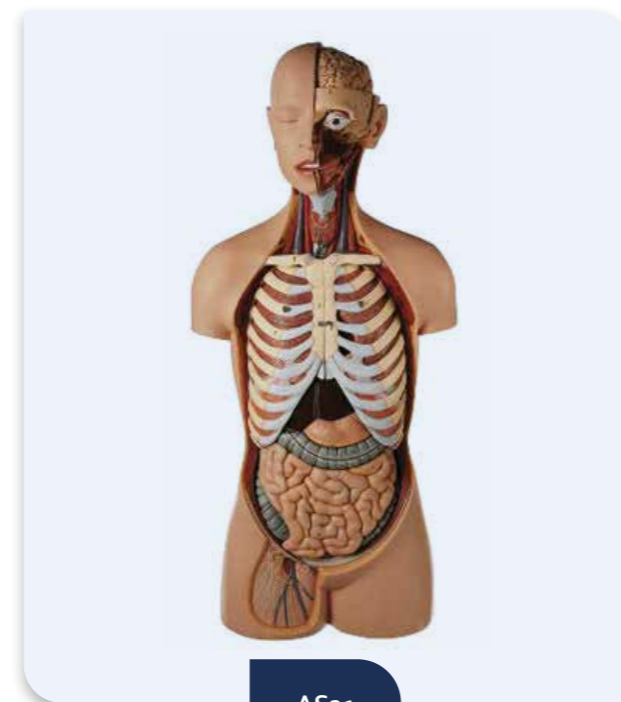
- Vasthouden en hanteren van een baby
- Baden
- Wassen
- Luier verschonen
- Aan- en uitkleden
- Temperaturen
- Navelstrengverzorging

* Hoofdomvang 25,5 cm/lengte 35,5 cm/gewicht 690 g meisje, 670 g jongen.

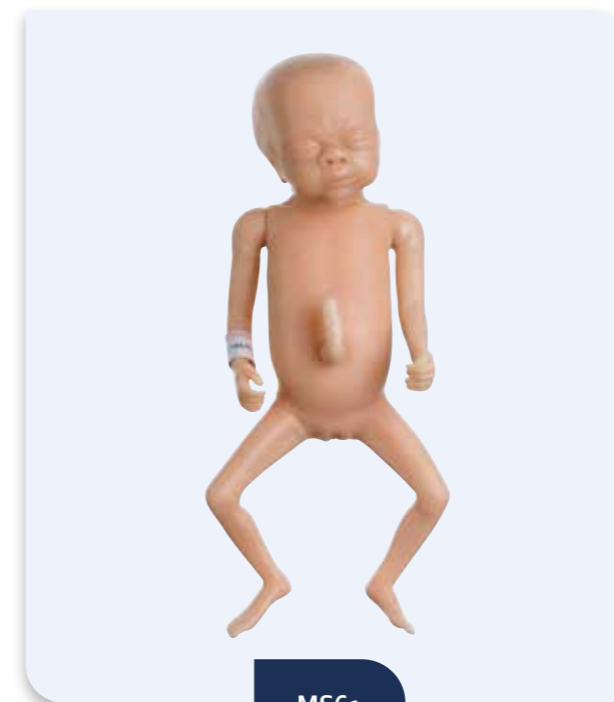
* We verwijzen u voor alle mogelijkheden naar onze website.



MS13



AS21



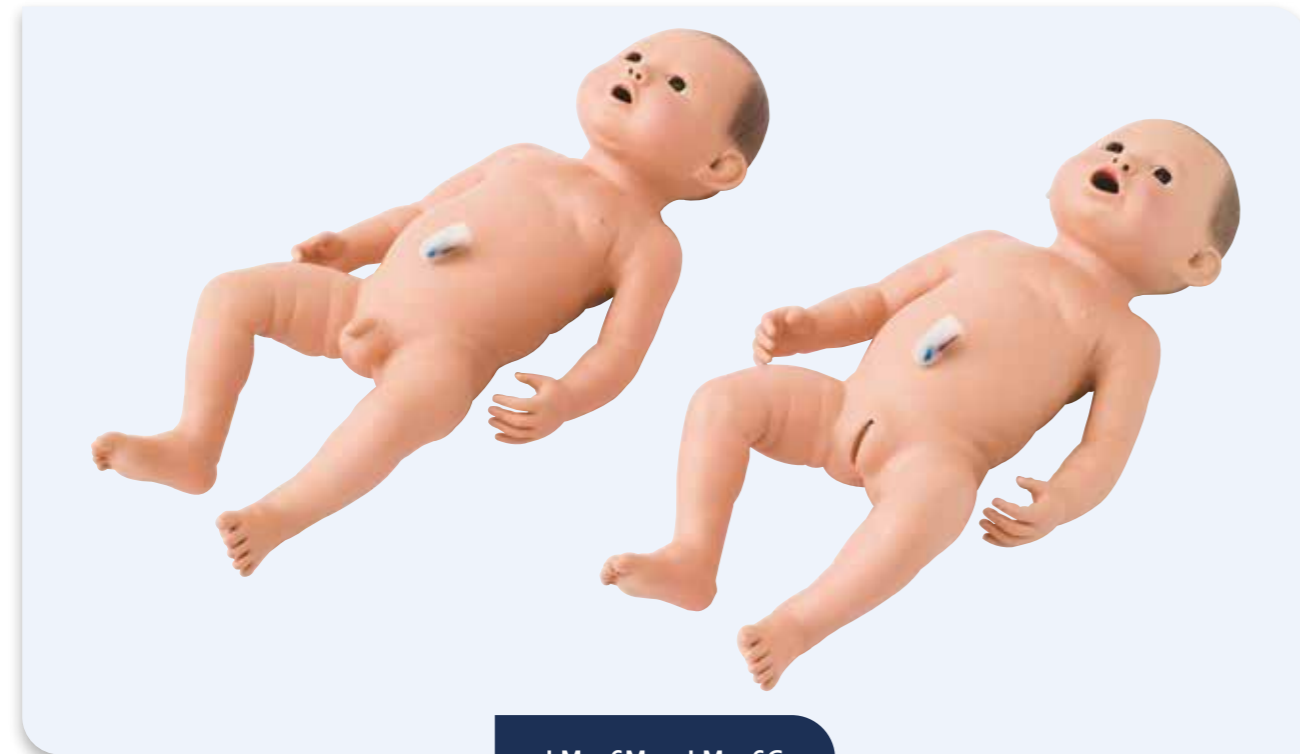
MS61



KOKEN Baby Oefenpop jongen en meisje

De baby oefenpoppen kunnen een waardevolle toevoeging zijn aan uw training bij het uitvoeren van belangrijke verpleegkundige toepassingen bij een circa 4-5 weken oude baby. Zo kunt u alle belangrijke verrichtingen, zoals baden, luier verschonen, vasthouden en lichaamsverzorging gericht trainen.

Wanneer u waarde hecht aan het oefenen met realistische modellen, dan zijn deze baby oefenpoppen extra aantrekkelijk vanwege de bijzonder zachte huid van speciale siliconen.



LMoz6M en LMoz6G

Waarbij kunnen deze baby oefenpoppen u ondersteunen?

- Scholing in de juiste hantering bij het baden en vasthouden, ondersteund door de natuurlijke beweeglijkheid van hoofd en gewrichten
- Trainen van lichaamsverzorging bij baby's, incl. oorverzorging en luiers verschonen
- Inbrengen van een rectale thermometer
- Navel (-streng) verzorging
- Meten en controleren van belangrijke parameters over het hele lichaam, incl. clavicula en sternum
- Nasale afzuiging
- Voeden (alleen meisje)
- Plassen en omgaan met urineopvangzak (alleen het meisje is geschikt voor het trainen van borstvoeding)

* Hoofdomvang ca. 34 cm/lengte 48 cm/gewicht 3,0 kg

* We verwijzen u voor alle mogelijkheden naar onze website.



CLA® Verpleegkundige Baby Oefenpop

Deze vier weken oude baby oefenpop te gebruiken als meisje en jongen. De volgende verpleegtechnische handelingen kunnen worden geoefend; sonderen, injecteren, punteren van de Vena Temporalis, PEG en suprapubisch, navelstreng- en stoma verzorging, katheteriseren. Deze baby is ook verkrijgbaar met donkere huidskleur en/of een Aziatisch uiterlijk.

Welke toepassingen kunt u trainen met deze baby oefenpop?

- Algemene verpleegkundige verrichtingen, zoals lichaamsverzorging, bewegen, in bed leggen, positioneren, mond- en gebitsverzorging, oog-, neus- en oorverzorging
- Wond- en katheterverzorging, PEG-verzorging, stomaverzorging, suprapubische blaaspunctie, tracheostomaverzorging
- Speciale verrichtingen, zoals darmspoeling en klysmas toedienen
- Katheteriseren en sonderen, katheter inbrengen, mannelijk en vrouwelijk, maagsonde inbrengen via neus of mond, sondevoeding toedienen
- Intramusculair injecteren bovenarm en bovenbeen
- Subcutaan injecteren in de buik
- Spoelingen: ogen, oren, maag, darm en blaas

* Lengte 90 cm, gewicht 6 kg



CLA20



Limbs & Things Nickie® Baby Oefenpop

Met de Baby Oefenpop Nickie® van Limbs & Things kunt u verschillende verpleegkundige handelingen oefenen bij een circa 6 weken oude baby. U kunt specialistische opties trainen maar ook standaard verrichtingen, zoals baden, luier verschonen, vasthouden en lichaamsverzorging. De baby oefenpop is gemaakt van zacht materiaal, waardoor deze realistisch aanvoelt.

De pop is leverbaar als meisje en jongen.

Wat kunt u oefenen met de baby oefenpop Nickie®?

- Tracheostoma zorg
- Uitzuigen via een tracheacanule
- PEG-verzorging
- Katheterisatie
- Stomaverzorging
- Uitzuigen
- Verzorging PICC lijnen



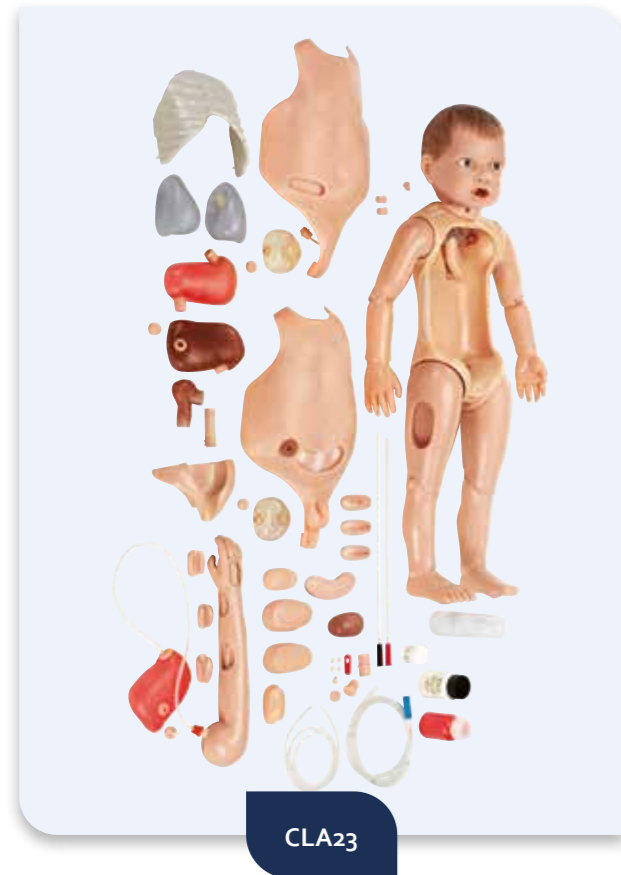
HOL-WF



CLA® Verpleegkundige Oefenpop Kind

De verpleegkundige oefenpop kind van CLA® is een robuuste maar realistische en complete oefenpop voor het trainen van verpleegkundige vaardigheden bij een kind van ca. drie jaar. Deze kinder-oefenpop heeft een verwisselbare borst- en buikwand en is daardoor te gebruiken als vrouwelijk en een mannelijk model. Hiermee kunnen de meest voorkomende verpleegtechnische handelingen worden getraind.

Ook deze pop van CLA® is leverbaar in verschillende huidskleuren.



CLA23



CLA23-B

Welke toepassingen kunt u trainen met de Verpleegkundige Oefenpop Kind?

- Algemene verpleegkundige verrichtingen, zoals lichaamsverzorging, bewegen, positioneren in bed, mond- en gebitsverzorging, oog-, neus- en oorverzorging
- Wond- en katheterverzorging, PEG-verzorging, stomaverzorging, suprapubische blaaspunctie, tracheostomaverzorging
- Speciale verrichtingen, zoals darmreiniging en klysma's toedienen, darmbuis aanleggen
- Katheteriseren en sonderen: katheter aanbrengen, jongen en meisje, maagsonde aanleggen via neus of mond, sondevoeding toedienen
- Injecteren: intramusculair bovenarm en -been, subcutaan in de buik
- Spoelingen: ogen, oren, maag, darm en blaas

* Lengte 90 cm, gewicht 6 kg

* We verwijzen u voor alle mogelijkheden naar onze website.



CLA® Verpleegkundige Oefenpop

Op deze speciaal voor Nederland ontwikkelde verpleegkundige oefenpop kunt u tal van verpleegtechnische handelingen oefenen. De verpleegkundige oefenpoppen van CLA® zijn zeer robuust en duurzaam en anatomisch correct. Dit model is ontwikkeld in samenwerking met het Federaal Centrum voor gezondheidseducatie in Keulen.

De verpleegkundige oefenpop is uit te breiden met een losse stoma buik met 5 verschillende stoma's die makkelijk gewisseld kunnen worden en een apart rechter onderbeen met verschillende ulcus cruris inzetstukken. De oefenpop heeft zowel een mannelijk als vrouwelijk inzetstuk voor het katheteriseren, de armen en benen kunnen makkelijk bewegen door de schroefverbinding. Op de stuit en de hiel zijn een decubituswond standaard aanwezig. Om het gebruik te vergemakkelijken raden we aan om de bijgeleverde siliconenolie te gebruiken bij handelingen, zoals het inbrengen van een maagsonde of een katheter.

Ook leverbaar in een donkere huidskleur.

Welke toepassingen kunt u trainen met deze verpleegkundige oefenpop?

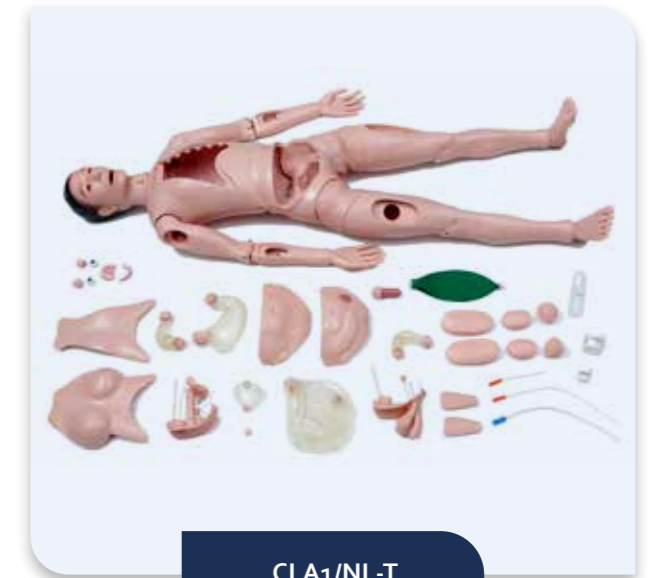
- Algemene verpleegkundige verrichtingen, zoals lichaamsverzorging en bed verschonen met bedlegerige patiënt
- Verschonen, omgaan met wonden aan extremiteiten, oog-, neus- en oorverzorging
- Wond- en katheterverzorging, PEG-verzorging, stomaverzorging, suprapubische blaaspunctie, tracheostomaverzorging en decubitusverzorging
- Speciale verrichtingen, zoals darmreiniging, klysma's toedienen en diabetesinjecties
- Katheteriseren en sonderen: verblijfskatheter aanbrengen, mannelijk en vrouwelijk, maagsonde aanleggen via neus of mond, sondevoeding toedienen
- Toedienen zuurstof
- Intramusculair injecteren in bovenarm, bil en bovenbeen
- Spoelingen: ogen, oren, maag, darm en blaas

Lengte 178 cm, gewicht 23 kg

* We verwijzen u voor alle mogelijkheden naar onze website.

Uw uitbreidingsmogelijkheden voor de CLA1/ NL-T versie:

- Stoma buikdeksel met 5 verwisselbare stoma's
- Wondkussen met wondnaad en redondrain (bovenbeen)
- Ulcus cruris onderbeen met 4 verschillende stadia
- Decubitus en malum perforans (wond) voet
- Onderbeenstomp met rode huid



CLA1/NL-T

Om de CLA® oefenpop een geriatrisch uiterlijk te geven hebben, hebben we een op maat gemaakt gezichtsmasker, voor extra realisme tijdens de training.



MFX-MCLAogo

Katheteriseren, sonderen en uitzuigen



Limbs & Things Katheterisatie Trainer Set man/vrouw

Met de Katheterisatie Trainer kunt u zeer realistisch een blaaskatheterisatie trainen. Door de mogelijkheid om de mannelijke en vrouwelijke units met een transparante wand te gebruiken, is er goed zicht op de katheter als deze is ingebracht. Zo kan worden gecontroleerd of de ballon juist is opgeblazen en de katheter is teruggetrokken om lekkage te voorkomen. Dat vergemakkelijkt het aanleren van de juiste handeling. Tevens kunt u met dit model zelfkatheterisatie scholen, met een optionele standaard.

Het model is leverbaar in een lichte en donkere huidskleur.

Wat kunt u oefenen met de Katheterisatie Trainer Set man/vrouw?

- Correct omgaan met de mannelijke en vrouwelijke geslachtsorganen
- Aanleren van het steriel werken tijdens het katheteriseren
- Juiste katheter plaatsing (14-16 CH)
- Suprapubisch katheteriseren
- Lubricatie
- Uitleg van zelfkatheterisatie (optionele standaard nodig)



LT60853

CLA® Torso voor Maagsonde en Tracheostoma Verzorgen

Met de torso van CLA® kunt u het correct inbrengen voedingssondes en het verzorgen van een tracheostoma oefenen. Het model is zeer robuust en anatomisch correct. Dankzij de eenvoudig afneembare buikplaat kunt u op elk moment de juiste positie van de ingebrachte sonde controleren en de praktische toepassing gemakkelijk uitleggen aan de gebruikers. De maag kan eenvoudig gevuld en geleegd worden.

CLA8/100/ZS leverbaar in verschillende huidskleuren en met of zonder grondplaat.

Waar kunt u de torso van CLA® voor inzetten?

- Aanleren van de juiste hantering van voedings-, spoel- en uitzuigsondes
- Oefenen van het inbrengen van de sonde via neus en mond
- Fixeren van de maagsonde
- Meten PH-waarde
- Tracheostoma verzorging
- Patiëntcommunicatie



CLA8/100/ZS

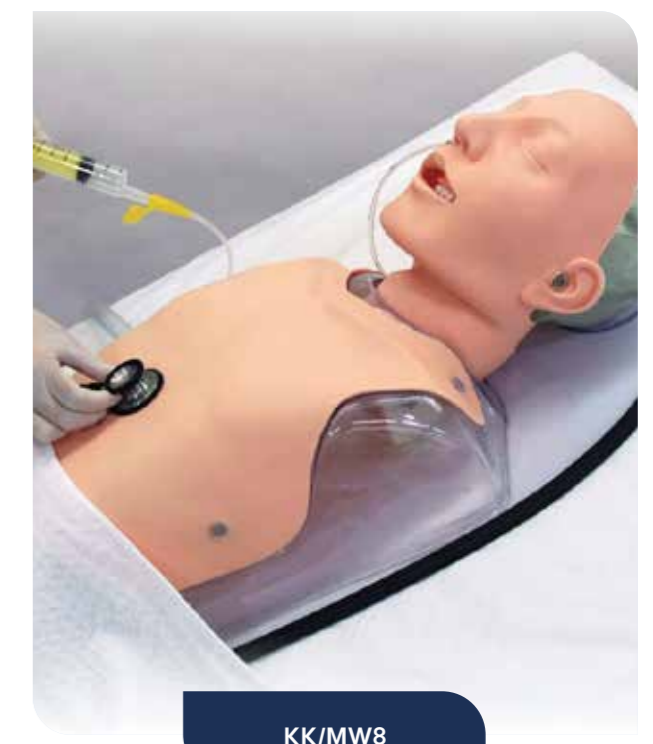
Kyoto Kagaku Simulator voor Sonderen

De Kyoto Kagaku simulator voor sonderen helpt u om uw vaardigheden op het gebied van het inbrengen van maagsondes en PEG-verzorging te verbeteren. Om realistisch te trainen, kunt u bij dit model echte voeding gebruiken.

U kunt de simulator voor sonderen niet alleen liggend, maar ook in Fowler-houding gebruiken. In beide houdingen kunt u kiezen voor orale of nasale toegang en de juiste positie van de sonde controleren met de stethoscoop.

Waar kunt u de simulator voor sonderen voor gebruiken?

- Oefenen in het juiste gebruik van sondes en hoofdpositionering
- Trainen van het oraal en nasaal inbrengen van de sonde
- PEG-sondes op de juiste manier leren hanteren
- De anatomische structuren overdragen
- De positie van de sonde controleren
- De juiste omgang met sondevoeding oefenen



KK/MW8



The Hungry Manikin, kind model voor het inbrengen van maagsondes

De Hungry Manikin is ontwikkeld voor het demonstreren en aanleren van de techniek voor het inbrengen van een neus-maagsonde en een G-tube of PEG sonde bij een gastrostomie. Door de transparante (kinder) torso, is het goed zichtbaar waar de sondes zich bevinden. Het model heeft een beweegbare epiglottis om het slikken te simuleren.

De Hungry Man wordt geleverd met: Nasogastric tube Size 6 Fr, 56 cm lengte Instructie manual Koffer.

Waar kunt u het Hungry Manikin kind model voor gebruiken?

- Meten, plaatsen en fixeren van de neus-maagsonde
- Inbrengen van de gastrostomiesonde
- Opzuigen van maagsap, zodat de juiste plaatsing kan worden gecontroleerd
- Meten van de pH-waarde van het maagsap
- Enterale voeding via neus-maagsonde of de gastrostomiesonde
- Administreren van de medicatie



AR331

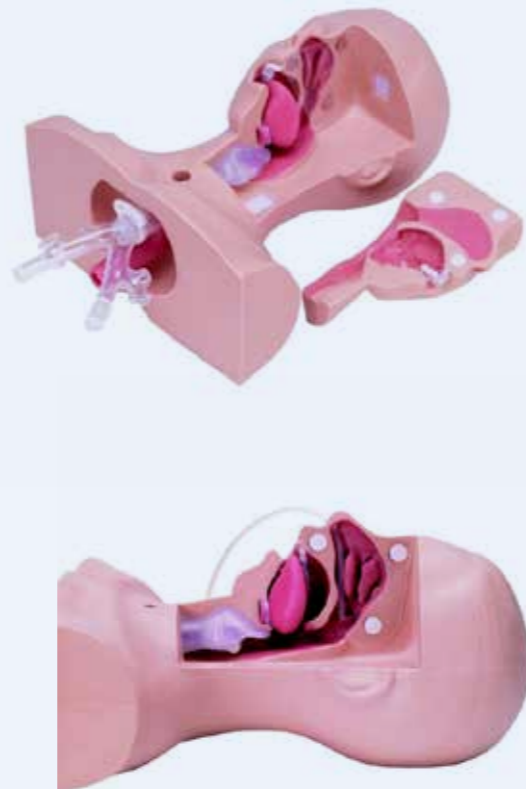


KOKEN Hoofd/Nek Model voor Uitzuigen

Dit model kan gebruikt worden voor het oefenen van het inbrengen van zuigkatheters in de neusholte en in de mondholte.

Wat kunt u oefenen met het hoofd/nek model?

- De uitzuigkatheter kan in de luchtpijp worden geplaatst voor uitvoeren van de handeling
- De maagsonde kan via de neusholte en mondholte in de slokdarm worden ingebracht
- Dwarsdoorsnede van het hoofd ter verduidelijking van de anatomie van de bovenste luchtwegen
- Realistisch uitzuigen



LM097



Chester Chest™

De Chester Chest™ is een trainingsmodel voor de centrale lijn of centraal veneuze katheter (CVC, ook wel veneus toegangsapparaat (VAD genoemd).

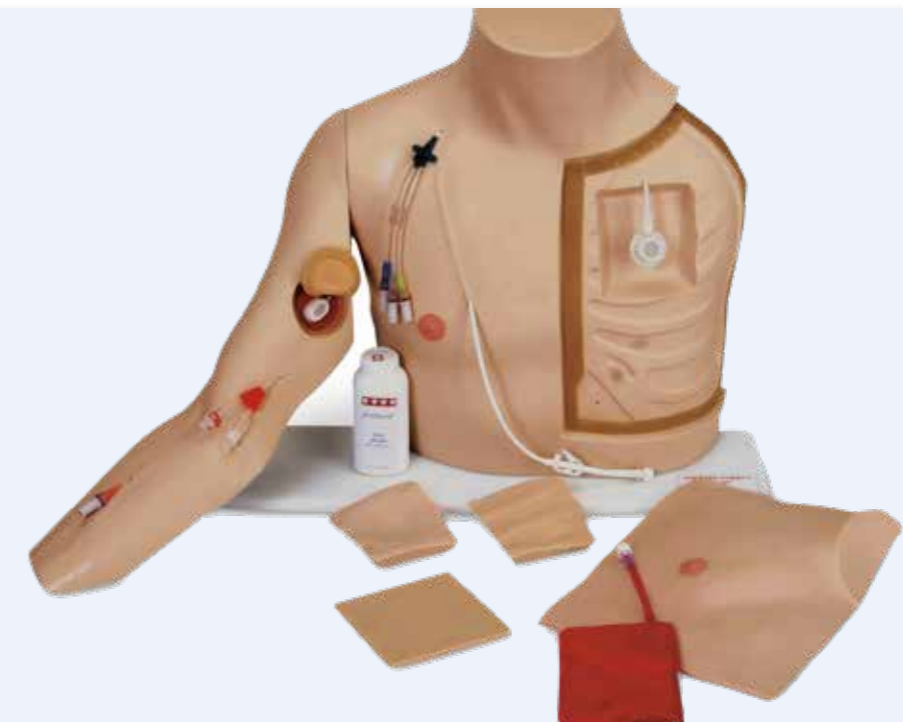
CVC's zijn katheters die in de aderen van de arm of borstkas worden ingebracht en die een uiteinde hebben die zich in een grote ader in de buurt van het hart bevindt (Vena Cava Superior). Deze katheters blijven gedurende lange tijd op hun plaats en stellen zorgverleners in staat medicijnen en bloedproducten te geven en bloedmonsters te nemen zonder herhaaldelijk in aderen te hoeven prikken. Vloeistof kan worden toegediend en worden onttrokken aan alle lijnen.

Er zijn drie hoofdtypen CVC's die kunnen worden gebruikt en getraind:

- getunnelde lijnen
- perifeer ingebrachte CVC's (PICC-lijnen)
- geïmplanteerde poorten

Waar kan de Chester Chest™ voor worden ingezet?

- Oefenen van poortpalpatie met verschillende moeilijkheidsgraden (normaal, schuin, zwervend en diep gelegen). Op de plek van de poortkatheter kunnen diverse inzetstukken geplaatst worden, om de moeilijkheid van aanprikken van de poortkatheter aan te passen
- Goed aanprikken van de poort (echte poort aanwezig, IVAD)
- Spoelen en verzorgen van de poortkatheter
- Verpleegtechnische omgang met diverse katheters: CVC lijn, PICC-lijn (dubbel lumen 5FR), IV lijn (20G)
- Oefenen van bloedafname, medicatietoediening en vloeistofinfusie
- Plaatsen van een hechting (dit kan door middel van een bruine pleister met een hechting daarin)
- Hygiënisch werken
- Patiëntcommunicatie



AV2400

Infuus- en venapunctie en injecteren

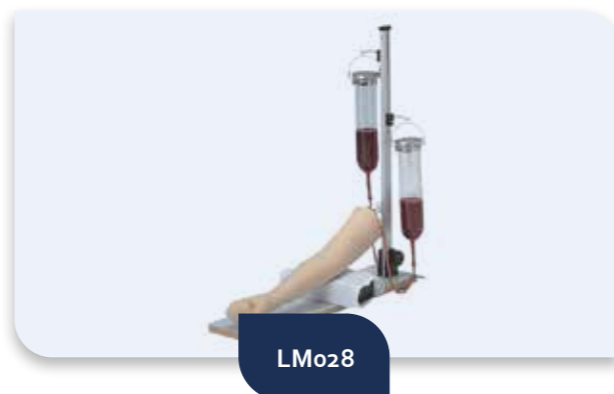
Armen voor infuus- en venapunctie

We leveren verschillende armen voor het trainen van infuus- en venapunctie van diverse fabrikanten. Elke arm heeft zijn eigen unieke eigenschappen, die de doorslag kunnen geven voor uw keus. Voor het maken van een juiste keuze staan we u graag te woord. Hieronder vindt u een overzicht van een aantal mogelijkheden.

Wat kunt u trainen met de infuus- en venapunctiearmen?

- Infuusprikken
- Venapunctie
- Bloedafname
- Patiëntcommunicatie
- Werken volgens de hygiënische protocollen

De meeste armen zijn leverbaar in verschillende huidskleuren.



Limb & Things Intraveneus Injectiekussen, Elleboog, ACF Pad

De ACF-pad voor venapunctie helpt u de praktische toepassing van perifere venapunctie optimaal te combineren met de bijbehorende communicatie met de patiënt. U kunt de pad gebruiken in het ellebooggebied en eenvoudig met de bevestigingsriem aan de arm van een zogenaamde patiënt bevestigen.

De ACF-pad voor venapunctie kan voorzien worden van een veiligheidsachterplaat, om prikaccidenten te voorkomen. De aders beschikken over een 'zelfgenezend' vermogen en zijn geschikt voor herhaaldelijk gebruik (aanbevolen naalddikte is blauw 23G en roze 18G).

Waar kan dit injectiekussen u bij ondersteunen?

- Herkennen van het verloop van de venen door middel van palpatie
- Correct gebruik van naalden en canules (veiligheid van de patiënt en uzelf)
- Punctie van de venen
- Management van de bloedstroom
- Patiëntcommunicatie



Limb & Things Injectietrainer - Ombindmodel

Met deze injectietrainer kunt u diverse manieren van injecteren trainen. Het model is om te binden bij de bovenarm of bovenbeen door de bevestigingsriem, en ook te gebruiken als tafelmodel.

Welke oefenmogelijkheden biedt deze injectietrainer?

- Subcutaan injecteren
- Intradermaal injecteren
- Intramusculair injecteren
- Hanteren van het weefsel
- Veilig werken met naalden
- Patiëntcommunicatie



Wondverzorging



'Vinnie' Been met Veneuze Insufficiëntie, Wondverzorgingsmodel

Het wondverzorgingsmodel 'Vinnie' van Nasco kunt u gebruiken voor een juiste beoordeling van een been met veneuze insufficiëntie. Naast wondverzorging kunt u het model ook gebruiken om het aanleggen van drukverbanden te oefenen.

Met het wondverzorgingsmodel 'Vinnie' kunt u de volgende aandoeningen verzorgen: veneus ulcus, stuwingsdermatitis, spataderen, hemosiderine pigmentatie, vasculitis, lipodermatosclerose, calcifylaxie, pyoderma gangrenosum, genezen voetulcus, verdikte kalknagel, maceratie, diabetisch ulcus, witte atrofische gebieden, pittingoedeem, reticulaire venen en teleangiëctasieën.

Waar kunt u het wondverzorgingsmodel 'Vinnie' voor gebruiken?

- Meten en beoordelen van wonden van uiteenlopende ernst
- Optimaliseren van wondreinigingstechnieken
- Trainen van wondverbandtechnieken
- Hygiënisch werken

Als optie is een tafelstandaard verkrijgbaar voor het wondverzorgingsmodel 'Vinnie'.

MedicFX - Zelfklevende wonden

De zelfklevende wonden van MedicFX zijn van hoogwaardige siliconen en snel en praktisch toepasbaar en zeer realistisch. Ze zijn langdurig herbruikbaar en afwasbaar met warm water. Voor extra realisme kan bloed, pus, vuil en roet worden toegevoegd.

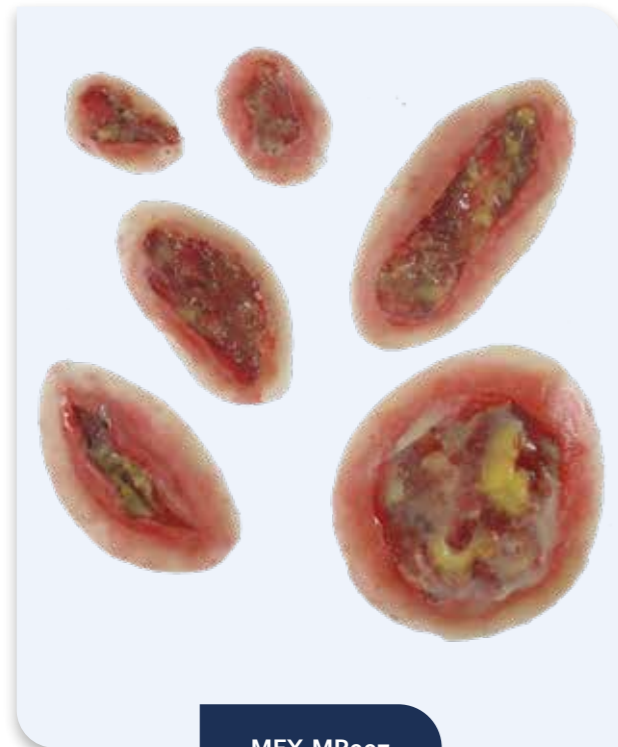
MedicFX heeft een groot assortiment aan wonden: decubitus, snijwonden, wonden met hechtingen etc. We helpen u graag bij het maken van de juiste keuze.



MFX-MP0212

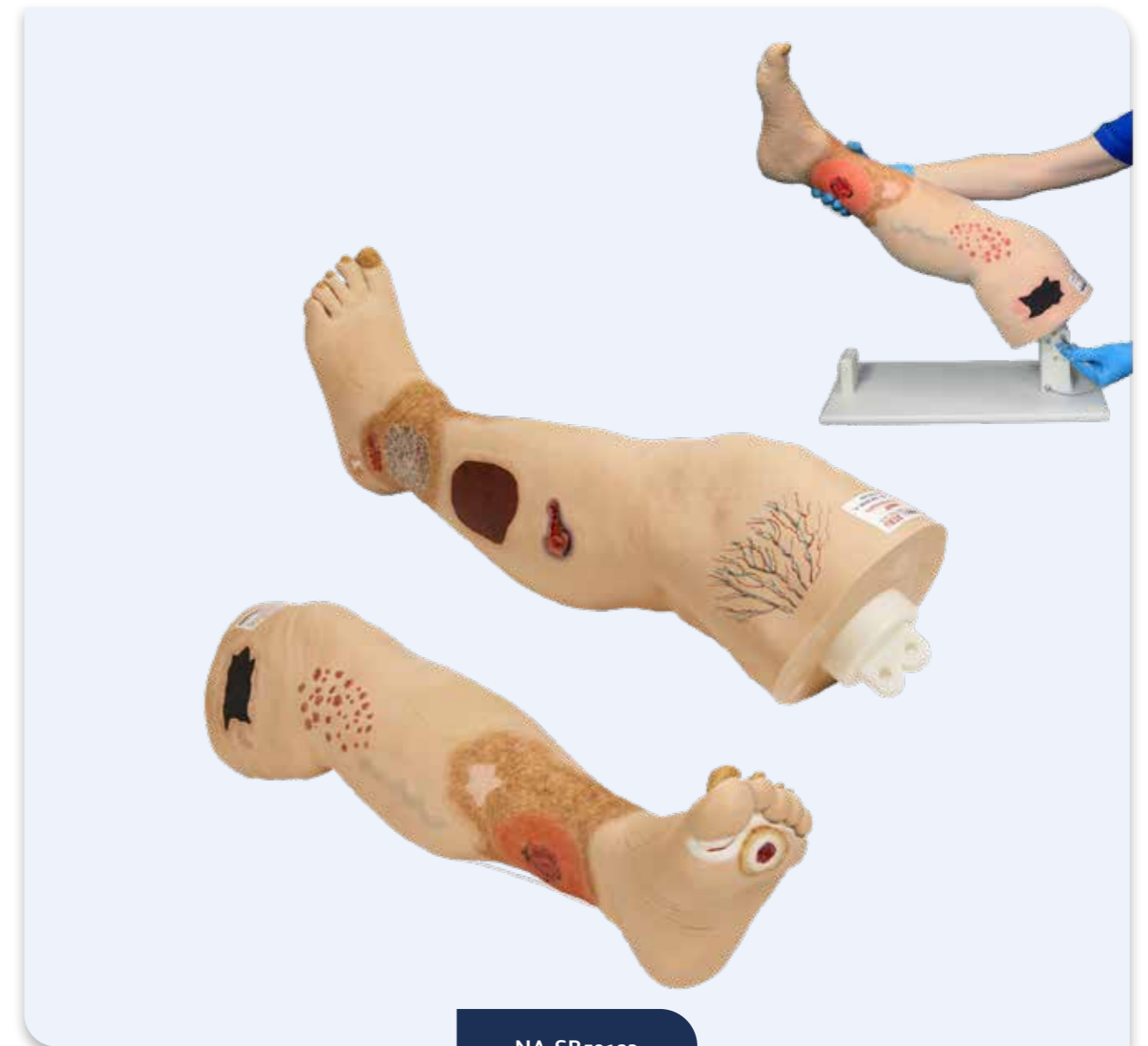
Waar zijn de wonden van MedicFX voor te gebruiken?

- Meten en beoordelen van de meest uiteenlopende wonden
- Trainen van wondreinigingstechnieken
- Trainen van wondzorg technieken
- Verbeteren van het hygiënisch werken
- Patiëntcommunicatie



MFX-MP007

De wonden zijn leverbaar in verschillende huidskleuren.



NA-SB50123



'Wilma' Wondvoet Model

U kunt het 'Wilma' Wondvoet Model van Nasco gebruiken voor het trainen van de meest uiteenlopende verzorgingstechnieken. De voet is geïnspireerd op die van een 80-jarige patiënte en biedt u allerlei oefenmogelijkheden.

Met het 'Wilma' Wondvoet Model van Nasco kunt u de juiste verzorging van de volgende wonden oefenen: decubitus, categorie I aan de mediale malleolus, categorie II aan de zijkant van de voet (achter de 5e teen), categorie III aan de hiel met infectie, categorie IV aan de laterale malleolus met blootliggende pees en bot, categorie IV aan de mediale voet (achter de grote teen) met blootliggende pees en abrasie, neuropathische wond, hoornhuid, gangreen, maceratie, amputatie, likdoorns, verdikte kalknagel, blaren, hamertenen, ingegroeide teennagel en een korst aan de zijkant van de voet.

Waar kunt u het 'Wilma' Wondvoet Model voor gebruiken?

- Meten en beoordelen van wonden van uiteenlopende gradatie
- Optimaliseren van wondreinigingstechnieken
- Trainen van wondverbandtechnieken
- Verbeteren van het hygiënisch werken

Optioneel is er een draagtas bij te bestellen.



AV950



Nasco 'Seymour II' Wondverzorgingsmodel

Met het Seymour II wondverzorgingsmodel is de juiste verzorging en behandeling van diverse wonden op de billen van een oudere patiënt te trainen. Alle vormen van wondverzorging en behandeling zijn te trainen op het model.

Het 'Seymour II' wondverzorgingsmodel biedt wonden in alle vier de categorieën.

- Categorie I: Niet-wegdrukbaar roodheid bij intacte huid
- Categorie II: Verlies van een deel van de huidlaag of blaas
- Categorie III: Verlies van een volledige huidlaag (vet zichtbaar)
- Categorie IV: Verlies van een volledige weefsellaag (spier/bot zichtbaar)



NA-SB46502

Waar kunt u het 'Seymour II' Wondverzorgingsmodel voor gebruiken?

- Meten en beoordelen van wonden van uiteenlopende gradaties
- Optimaliseren van wondreinigingstechnieken
- Trainen van wondverbandtechnieken
- Juiste omgang met apparatuur voor vacuümtherapie/ negatieve druktherapie
- Verbeteren van het hygiënisch werken



Scenario- en simulatie onderwijs



SKILLQUBE®

SKILLQUBE® is een realistisch simulatieplatform voor patiëntbewaking en biedt een verscheidenheid aan opties voor patiëntbewaking en defibrillatie. Deze is toe te passen met elke verpleegkundige oefenpop, waardoor deze meteen tot leven komt.

De SKILLQUBE® is leverbaar in verschillende software uitvoeringen in de lay-out van de apparatuur waar u mee werkt in de praktijk.

Wat zijn de eigenschappen van SKILLQUBE®?

- Volledig functionele ECG-monitorinterface
- Geïntegreerde reanimatiefeedback met realtime evaluatie
- Web-based scenario-editor, afbeeldingen en videobibliotheek
- Controle van vitale parameters door instructeur
- Auscultatiefunctie, bloedglucosemeter, thermometer en checklists



SkillQube



Gaumard Patiëntsimulator

De Patiëntsimulator van Gaumard is een geavanceerde simulator voor scenariotraining, die is ontworpen om effectief en realistisch te kunnen trainen.

De patiëntsimulator kan worden ingezet bij simulatieonderwijs aan studenten van alle niveaus.

De feedback van de simulator, zoals zichtbare en voelbare uitademing en voelbare puls, neemt de student snel mee in het scenario. Doordat de student zelf de gegevens kan interpreteren en combineren, leert hij of zij beter klinisch redeneren via observeren, vragen en meten.

De docent kan draadloos communiceren via de patiëntsimulator, waardoor de student de zorgvraag kan ontdekken. Theorie en praktijk worden zo geïntegreerd in een veilige leeromgeving, waardoor studenten beter zijn voorbereid op de praktijksituatie.

Er zijn verschillende uitvoeringen leverbaar. Afhankelijk van de gewenste trainings- en leerdoelen kunnen we een gepast advies geven voor de meest geschikte simulator.

Wat zijn de kenmerken van deze patiëntsimulator?

- Simulator man, vrouw en kind
- Patiëntenmonitor voor de vitale functies
- Eenvoudige bediening via een laptop of tablet
- Instelbare zichtbare en voelbare ademhaling
- Voelbaar pulsen
- Saturatiemeting
- Realistische manuele bloeddrukmeting
- Glucosemeter (SUSIE)
- Vitale waarden kunnen worden aangepast naar gelang het ziektebeeld



GM-S300.100



GM-S1001



Nasco Obesitaspak

Met het obesitaspak van Nasco kunt u de begeleiding van patiënten met ernstig overgewicht levensecht simuleren. Hiermee kunt u uw scenario's uitbreiden en steeds hogere eisen stellen aan uw studenten.

Met het obesitaspak van Nasco kunt u de emotionele en lichamelijke uitdagingen die de verzorging van bariatrische patiënten met zich meebrengt, uitgebreid simuleren. Bovendien kunt u gericht ingaan op bijzondere vereisten (huidbeoordeling, bloeddrukmeting, auscultatie) van deze patiënten.

Waar kunt u het obesitaspak voor gebruiken?

- Trainen in de verzorging van bariatrische patiënten
- De juiste mobilisatie van zware patiënten oefenen
- Patiëntcommunicatie

Er is ook een obesitaspak van Nasco verkrijgbaar voor pediatrische toepassingen.



NA-SB50971



KOKEN Ouderdomssimulatieset

Deze ouderdomssimulatieset van KOKEN is uitermate geschikt om de student de beperkingen van een oudere patiënt of een patiënt met lichamelijke beperkingen te laten ervaren. Zo zijn de behoeften en de problematiek van deze patiënten beter te begrijpen en kan men zich beter inleven.



LM102

Wat kunt u overdragen met de ouderdomssimulatieset?

- Lichamelijke beperkingen van oudere mensen
- De juiste mobilisatie van oudere patiënten oefenen
- Patiëntcommunicatie

Reanimatie BLS



Little Anne QCPR

We leveren een breed pakket aan BLS trainers, voor uw reanimatietraining. We hebben diverse modellen, van zowel Laerdal als Ambu, waardoor er altijd een trainer is die aansluit bij uw wensen.

Zo ook Little Anne QCPR, die heeft een spelelement en feedbacktechnologie, die instructeurs helpt de kwaliteit van reanimatietrainingen, efficiëntie tijdens de les en betrokkenheid van cursisten te verbeteren.



123-01050

Wat zijn de kenmerken van de Little Anne QCPR?

- Realistische borstkasbeweging
- Bewegbare kaak voor een kinliftmaneuver
- Opening neus voor het dichtknijpen van de neus
- Anatomische oriëntatiepunten
- Compressiefeedback
- Compressiemeting en feedback
- Mond-op-mondbeademing
- Borstcompressies
- Beademen met zichtbare borstkasbeweging
- BVM beademing

Disposables



Disposables zijn artikelen voor éénmalig gebruik. In onze webshop staat een uitgebreid assortiment disposables.

Mocht het artikel wat u zoekt niet in de webshop staan, neemt u dan gerust contact met ons op. We kijken graag samen naar een oplossing!



Mobiliteit



Opstahulp Sara Stedy

De Sara Stedy van Arjo is een opstahulp waarin je nog voor zover mogelijk actief kan meewerken bij het gaan staan en zitten. De Sara Stedy kan een oplossing zijn voor transfers van en naar stoel, toilet of de rand van het bed. Dit hulpmiddel is een oplossing als een patiënt door verminderde (been)kracht niet meer ongesteund kan overstappen. Er moet voldoende rompbalans zijn om tijdens het verrijden stevig te blijven zitten of staan in de Sara Stedy.



AJ/SARASTEDY

MultiMotion M1 Rolstoel

De MultiMotion M1 is de ideale, complete basisrolstoel voor korte uitstapjes. Deze stalen rolstoel is verkrijgbaar in de kleur zwart. U heeft de keuze uit 2 verschillende zitbreedtes, 45cm en 50cm. Hij is standaard voorzien van afneembare voetsteunen.



ME-M1

OMRON CompAIR C28P Vernevelaar

OMRON CompAIR C28P heeft een robuust ontwerp voor intensief gebruik en is geschikt voor de behandeling van aandoeningen van de onderste luchtwegen zoals astma, COPD, taaislijmziekte of emfyseem. Het is een zeer efficiënte vernevelaar die een korte inhalatietijd combineert met efficiënte medicijntoediening, dankzij de krachtige compressor en Virtual Valve Technology (V.V.T.).

De efficiëntie van V.V.T. past zich aan uw ademhaling aan en komt dus overeen met uw ademhalingspatroon. Deze technologie vermindert medicijnverspilling terwijl u uitademt en maximaliseert medicijnbeschikbaarheid tijdens het inademen. Bovendien is deze vernevelset vervaardigd van eenvoudig te reinigen polypropyleen zonder de silicone kleppen die gewoonlijk worden gebruikt in conventionele vernevelaars.



x DN-C28P

Bladderscan BVI 6100

Het BladderScan BVI 6100-blaasvolume-instrument, met VMODE®-technologie, is een draagbaar 3D-ultrageluidsinstrument dat het urineblaasvolume en het restvolume na urineren (post-void residual of PVR) bij volwassen patiënten snel, nauwkeurig en op niet-invasieve wijze meet om zorgverleners te helpen bij het diagnosticeren, beheren en behandelen van een stoornis in de urine-uitstroom.

We leveren verschillende bladderscans van diverse leveranciers. Wij verkopen de bladderscan uitsluitend voor onderwijsdoeleinden.

Waar kunt u de bladderaan voor inzetten?

- Onderwijs van het gebruik van een bladderscan
- Patiëntcommunicatie



BVI 6100

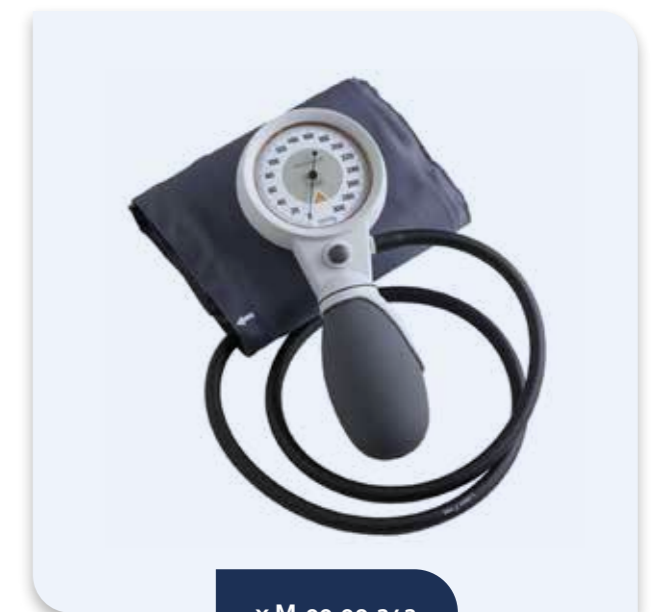
Heine Bloeddrukmeter Gamma GP

De HEINE standaard bloeddrukmeter met een innovatief drukknopventiel is schokbestendig, heeft een schokabsorberende polyamide behuizing en is latex vrij.

We leveren verschillende bloeddrukmeten, voor een volledig overzicht verwijzen we u naar de website.

Waar kunt u de bloeddrukmeter voor inzetten?

- Trainen bloeddruk meten
- Patiëntcommunicatie



x M-00.09.242

Projecten en inrichting



Projecten en inrichting

U kunt bij ons ook terecht voor advies over de inrichting van SkillsLabs, praktijklokalen en scenarioruimten. We bieden ondersteuning bij het plannen en opzetten van uw project en we beantwoorden alle belangrijke vragen. Wie is de doelgroep, hoeveel mensen wilt u gaan opleiden, hoe moeten deze worden opgeleid? We maken een blauwdruk voor het project, wat helpt bij een gestructureerde en efficiënte opzet en implementatie. Uiteraard nemen we ook uw speerpunten en toekomstvisie mee in het ontwerp. Op verzoek begeleiden wij het complete traject, van de eerste ontwerp schetsen tot en met de eindoplevering. Met onze afdeling Service en Support ondersteunen wij u bij alle technische aspecten en vragen die zich voordoen tijdens de oplevering van een project.



Voor de inrichting en projecten een selectie van de belangrijke producten:

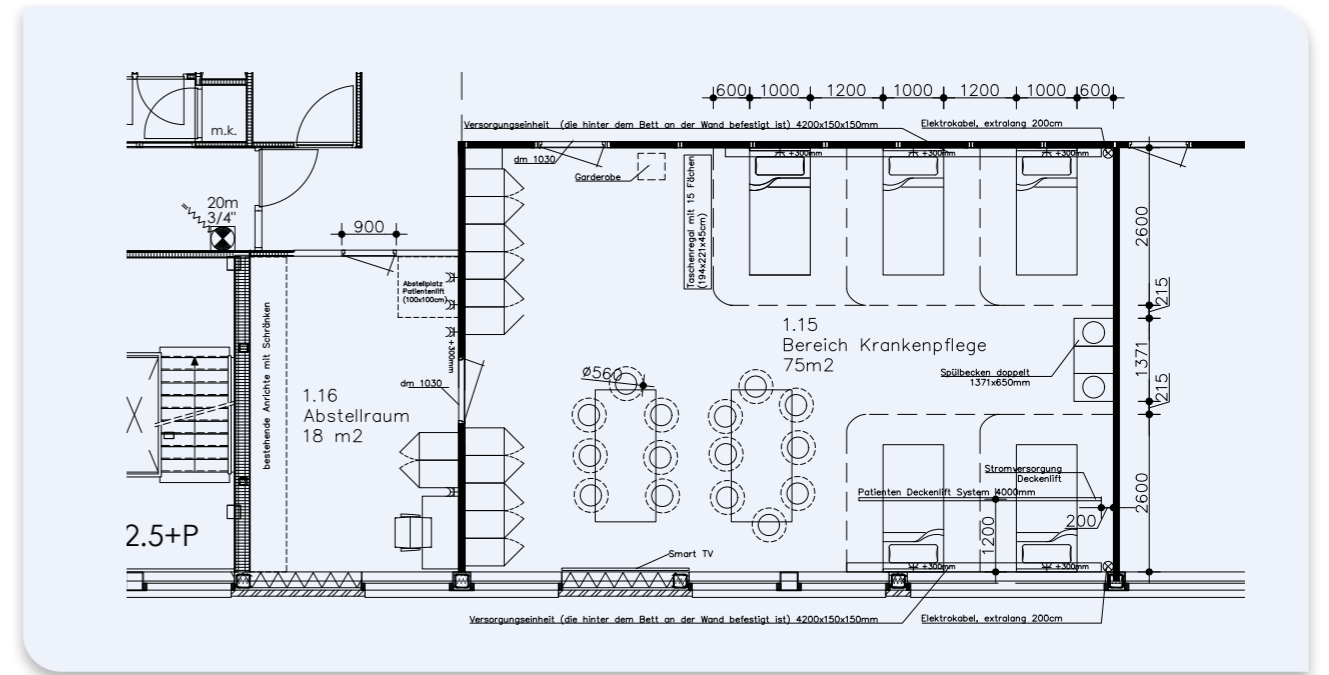
- Ziekenhuis- of verpleegbedden met toebehoren
- Gordijnsysteem
- Meubilair
- Modulaire medische kasten
- Bedbalken met aansluitingen
- Ladewagens
- Functionele wagens: medicijnwagens, crashcarts etc
- Computer op wielen COW's
- Bevalstoelen/badkuipen
- Plafond liftsystemen
- Actieve en passieve liften
- Elektronische apparatuur



Techniek - Verzorging/Reiniging - Magazijn

Heeft u een ruimte nodig voor het reinigen en voorbereiden van de simulatoren en modellen, dan hebben wij oplossingen die perfect aansluiten bij de producten die worden gebruikt. We denken graag mee zodat u zo efficiënt mogelijk kunt werken.

- Serviceruimte werktafels voor onderhoud en reiniging van de modellen
- Modulaire opbergsystemen en trolleys voor het transport van de modellen
- Technische toevoer (perslucht)



'Wij denken graag met u mee voor een perfect eindresultaat!'

-Project Team Skills Meducation-





Skills Medication
Arendstraat 15
1223 RE Hilversum
The Netherlands
+31 (0)35 646 12 00
info@skills-meducation.nl

www.skills-meducation.nl

